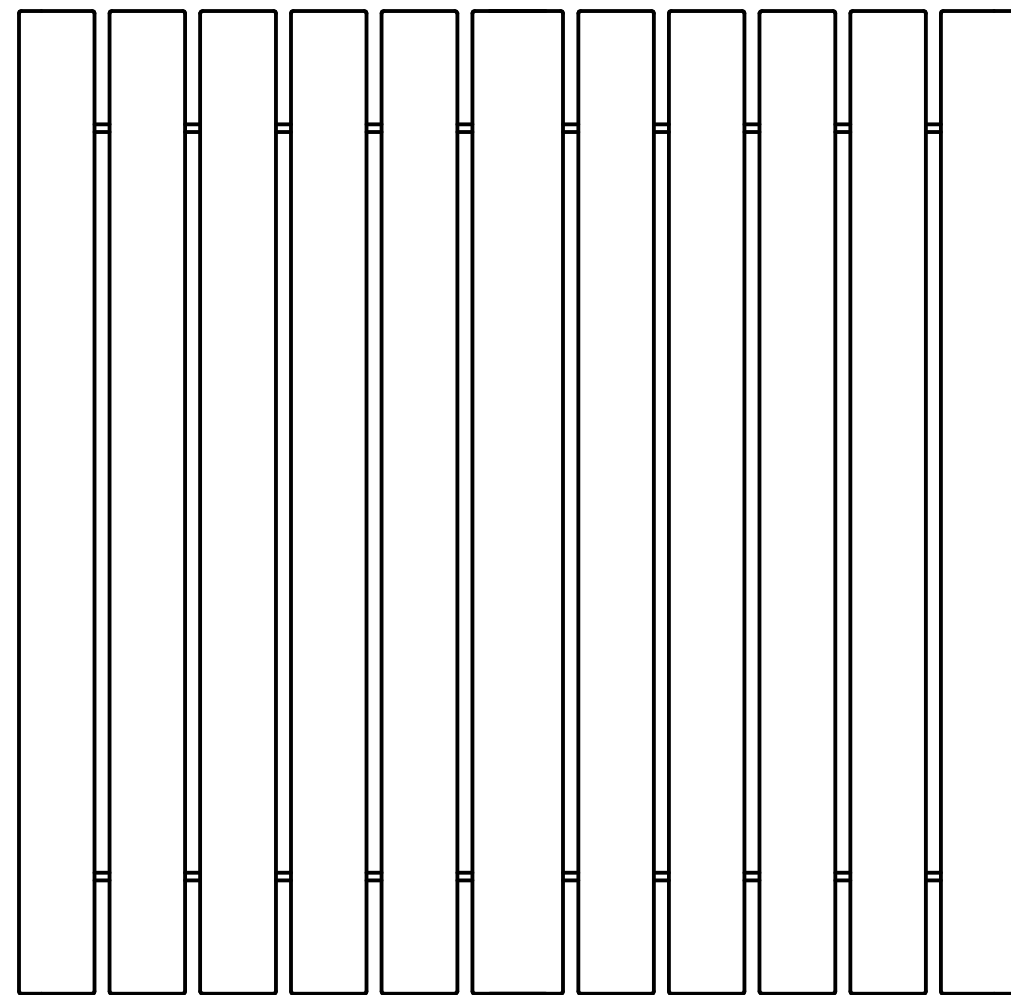
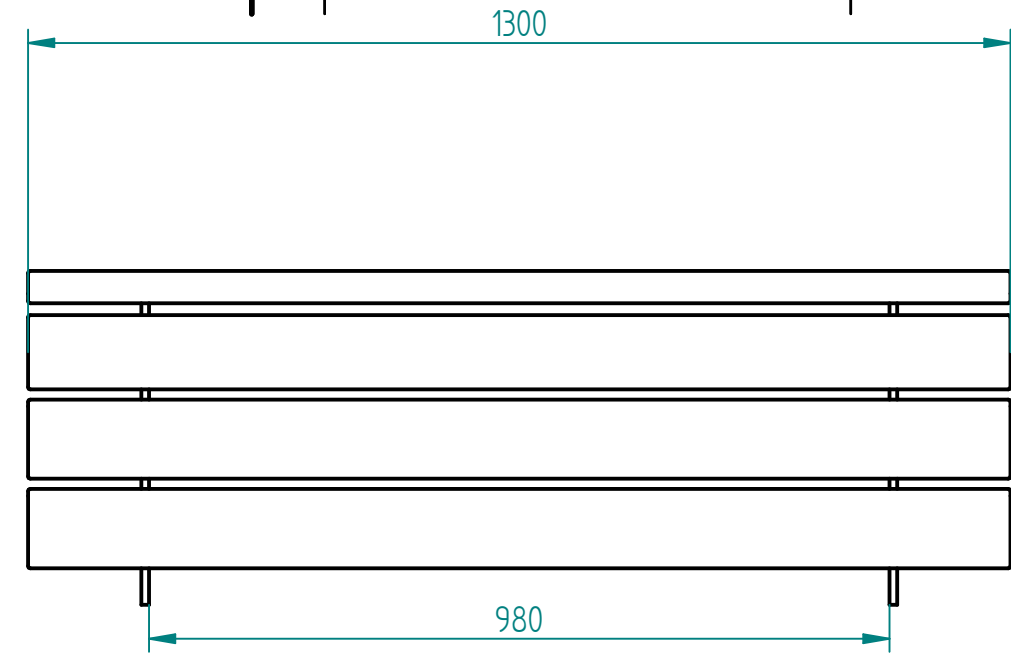
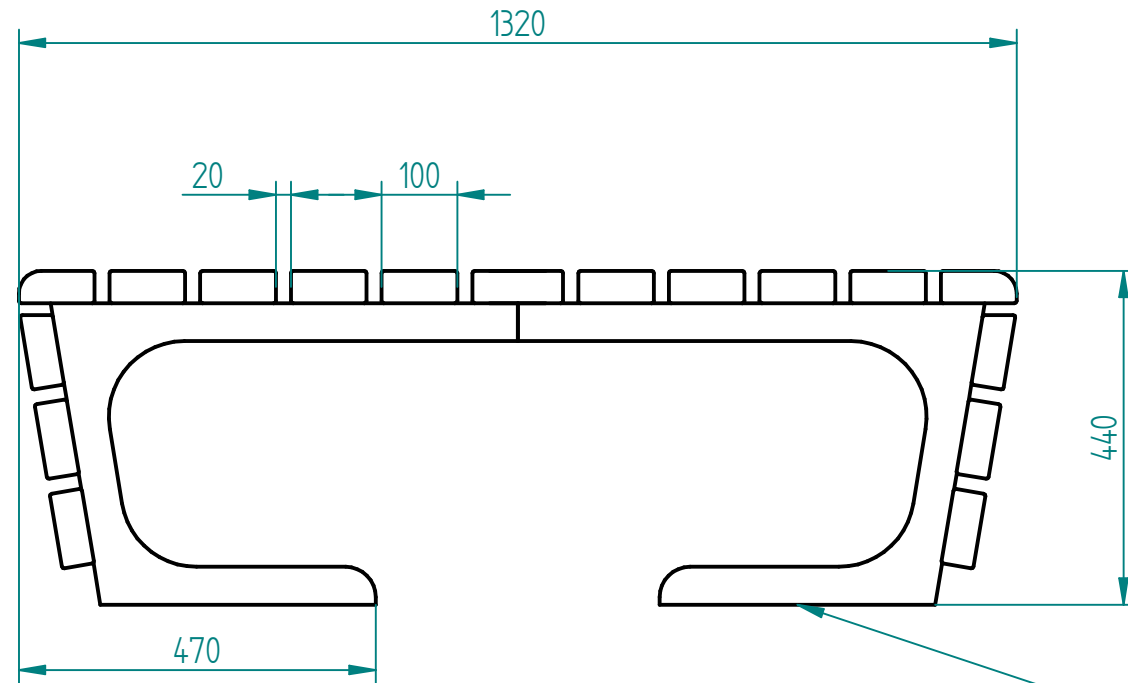
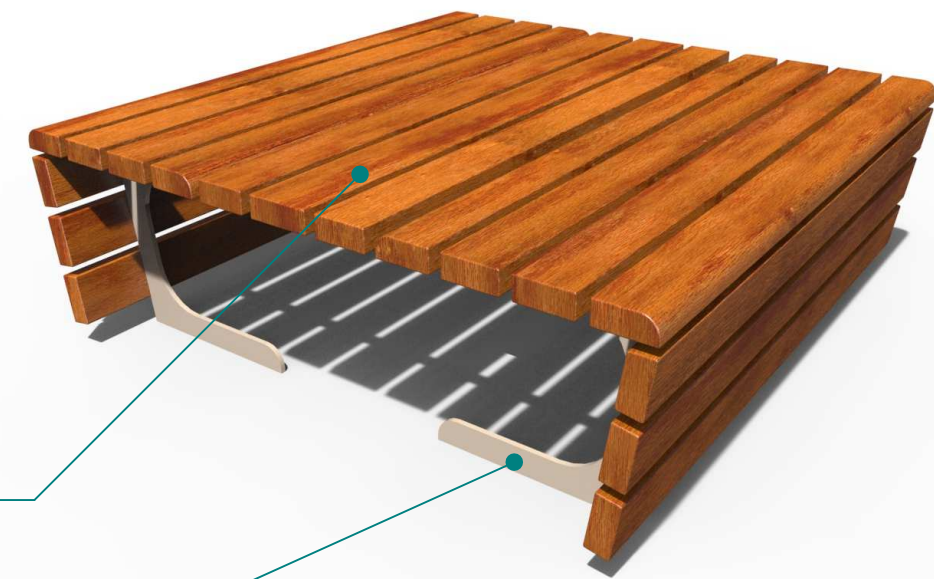


Historia zmian			
LP	Opis	Data	Zatwierdził



- instalacja wg podłoża i wskazań producenta:
- przykręcane
 - przedłużone nogi o 12cm i przykręcanie do fundamentu
 - przedłużone nogi i fundamentowane



Drewno IROKO
grubość 43mm
olejowane z barwnikiem

stal cynkowana ogniowo i lakierowana proszkowo
lub
stal kwasoodporna w gat. 304 szlifowana lub lakierowana
lub
stal typu CORTEN

16.04.2018	Imię, Nazwisko:	 PUCZYŃSKI mała architektura
Projektował:	Mariusz	
Rysował:	Mariusz	
Sprawdził:	Mariusz	
05-800 Pruszków ul. Robotnicza 31 tel.: 22 7586693 info@puczynski.pl www.puczynski.pl		Nazwa pliku: Nr: Ława modułowa
roz.: A3	Numer rysunku: DFT: 21-02-08.dft	zm.:
21-02-08.asm		
Skala arkusza: 1:10	Masa: 0,000 kg	Arkusz 1 z 1