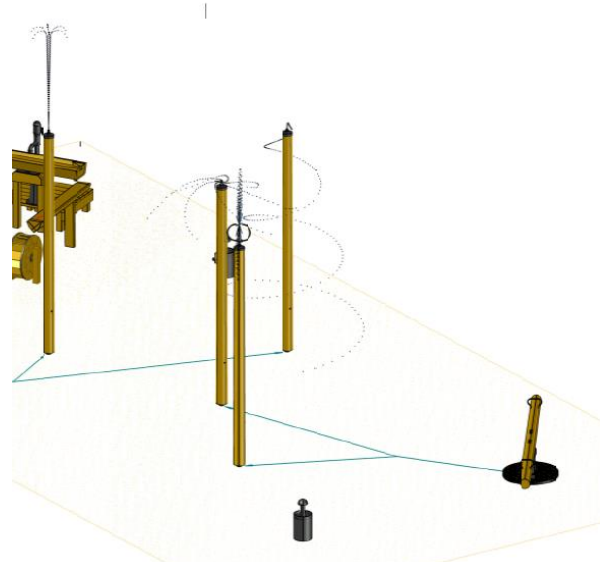
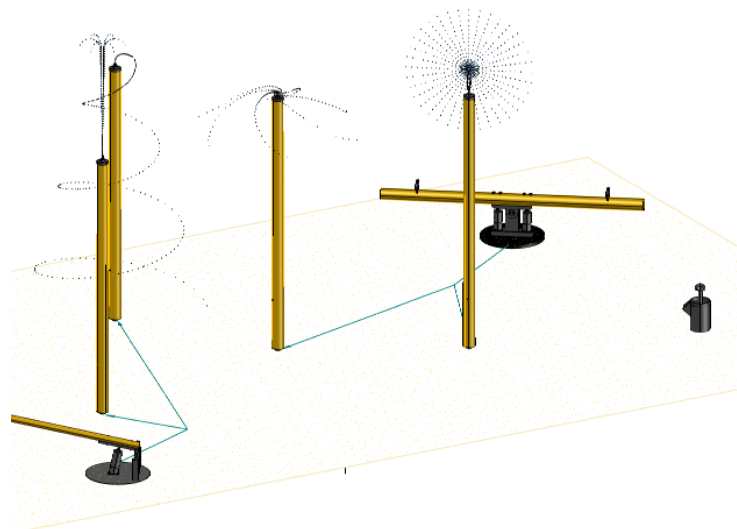


Forest Fountain - jest to system urządzeń, które zapewniają szeroki wachlarz przestrzennych urządzeń sensorycznych, opartych na wodzie. Różnorodność modeli spryskiwaczy i Urządzenia mogą pracować w pojedynkę lub w rozbudowanych zestawach. Urządzenia Forest Fountain są uruchamiane przez użytkownika, który przez podskakiwanie, naciskanie, pompowanie, huśtanie, wprawia spryskiwacze w ruch, a te rozpylają wodę na różne odległości i wysokości.

Urządzenia odpowiednie dla dzieci powyżej 6 roku życia. Idealnie sprawdzają się w parkach, przy basenach w upalne dni. Poza funkcją zabawową idealnie sprawdza się, jako kurtyna wodna w upalne dni, a dzięki konieczności pompowania pełni również funkcję edukacyjną – uczy, że woda to drogocenny surowiec, którego pozyskanie kosztuje dużo wysiłku.



Przykładowa konfiguracja



Przykładowa konfiguracja

Urządzenia posiadają atest TUV SUD i zgodne z normą PN-EN 1176
Prawa autorskie Richter Spielgeraete GmbH

Uwaga!!! Jedynie zastosowanie oryginalnych urządzeń Richter Spielgeraete GmbH oraz montaż wg. zaleceń gwarantuje zgodność z normą bezpieczeństwa i utrzymanie gwarancji.

Dostępne komponenty

Urządzenia posiadają atest TUV SUD i zgodne z normą PN-EN 1176

Low Collision Disc

Nr kat. 5.27030

Zasięg strumienia wody 2 m, szerokość urządzenia - 0.50 m

High Collision Disc

Nr kat. 5.27031

zasięg strumienia wody 4 m, szerokość 1 m

Vertical Jet

Nr kat. 5.27032

zasięgu strumienia wody (wysokość) 10 m, promień 2 m

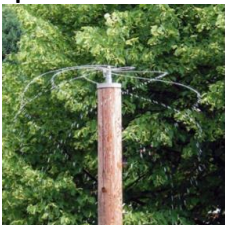


5.27032 Vertical Jet

Spiral Rotor

Nr kat. 5.27033

Promień zasięgu strumienia wody 2.5 m



High Collision Disc

Nr kat. 5.27031

zasięg strumienia wody o promieniu 1m



5.27031 High Collision Disc

Horizontal Star Rotor

Nr kat. 5.27035

zasięg strumienia wody 4-7 m,

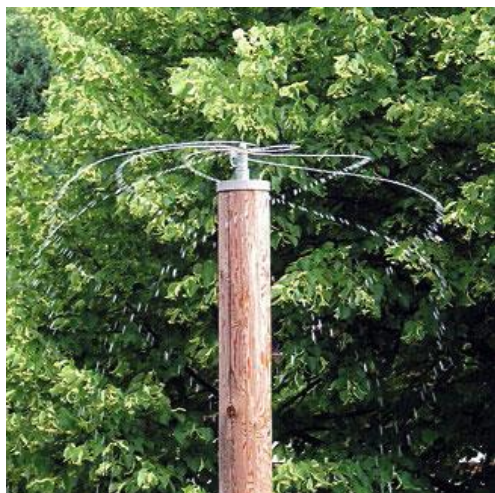


5.27035 Horizontal Star Rotor

Urządzenia posiadają atest TUV SUD i zgodne z normą PN-EN 1176
Prawa autorskie Richter Spielgeraete GmbH

Uwaga!!! Jedynie zastosowanie oryginalnych urządzeń Richter Spielgeraete GmbH oraz montaż wg. zaleceń gwarantuje zgodność z normą bezpieczeństwa i utrzymanie gwarancji.

Maszty i pompy powinny być rozmieszczone tak, aby umożliwić osobie pompującej obserwację efektów pompowania. Maszty rozpylające wodę na mniejszą odległość powinny być usytuowane bliżej użytkownika, a te, które rozpylają wodę na większe odległości powinny być zainstalowane odpowiednio daleko od użytkownika urządzenia pompującego. Idealne odległości w jakich są od siebie i rozmieszczone maszty to 3-6 m. Dobrze zaplanować umiejscowienie urządzenia tak, aby tłem były drzewa lub budynki, które zapewnią miłą dla oka kontrast dla rozpylanej wody, a jednocześnie zasłonią ją od mocnych podmuchów wiatru.



Podłoże powinno być żwirowe lub utwardzone. Należy pamiętać o zainstalowaniu drenażu, który odprowadzi nadmiar wody.

Urządzenia powinny być odcięte od źródła wody w okresie przymrozków i mrozów. Szczególnie narażone na uszkodzenia przez zamarzającą wodę są pompy i zawory. Powinny być one zdemontowane na jesień i przechowywane w suchym i ciepłym miejscu.

Instalacja wodna powinna być zaprojektowana indywidualnie na potrzeby projektu. Wymagania techniczne są rozpisane na stronie internetowej producenta www.richter-spielgeraete.de w zakładce „PRODUCTS”

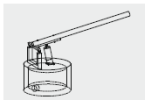
Drewno pochodzi ze zrównoważonej, ekologicznie odpowiedzialnej gospodarki leśnej posiada certyfikat 70 % PEFC 08.260.713

Urządzenia posiadają atest TUV SUD i zgodne z normą PN-EN 1176

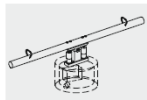


**Urządzenia posiadają atest TUV SUD i zgodne z normą PN-EN 1176
Prawa autorskie Richter Spielgeraete GmbH**

Uwaga!!! Jedynie zastosowanie oryginalnych urządzeń Richter Spielgeraete GmbH oraz montaż wg. zaleceń gwarantuje zgodność z normą bezpieczeństwa i utrzymanie gwarancji.



5.27010



5.27020



5.27010 - 5.27060

Pompy

- **Long Handle Pump with valve system, Nr kat. 5.27010/ 5.27015/ 5.27016**
- **Long Handle Pump with water reservoir, Nr kat. 5.27110/ 5.27115/ 5.27116**

Pompa cylindryczna ze stali kwasoodpornej zamocowana na betonowej studzience \checkmark 100 cm, Głębokość instalacji 60 cm, Dźwignia pompy z modrzewiu alpejskiego \checkmark 9 cm, Długość 2.30 m, waga ok. 600 kg, Zależne od modelu stacji zasilającej w wodę.

- **Long Handle Pump with valve system, Order No. 5.27020/ 5.27025/ 5.27026**
- **Long Handle Pump with water reservoir, Order No. 5.27120/ 5.27125/ 5.27126**

Pompa cylindryczna ze stali kwasoodpornej zamocowana na betonowej studzience \checkmark 100 cm, Głębokość instalacji 65 cm, Dźwignia pompy z modrzewiu alpejskiego, długość dźwigni 4 m, max wys. upadku 1 m, waga ok. 700 kg w zależności od modelu stacji zasilającej w wodę

Maszty

- ① 5.27500 Forest Fountain - all masts made of steel consisting of:
 - ① 5.27010 Long Handle Pump with concrete casing
 - ② 5.27533 Spiral Rotor with stainless steel mast, \checkmark 133mm
 - ③ 5.27532 Vertical Jet with stainless steel mast, \checkmark 133mm
 - ④ 5.27020 Pump See-saw with concrete casing
 - ⑤ 5.27535 Horizontal Star Rotor with stainless steel mast, \checkmark 133mm
 - ⑥ 5.27531 High Collision Disc with stainless steel mast, \checkmark 133mm
- ② Water-Mud-Equipment, please see page W1-1
- ③ 5.18000 Mushroom Spring, 2x stainless steel for site concrete foundation for connection to the drinking water pipeline
5.18006 Foundation Anchor for Mushroom Spring 2x
0.97840 Winter Lid for Mushroom Pump 2x

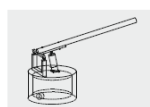
Drewno modrzewiowe zamocowane na stalowych kotwach, Wysokość ok. 4 m, średnica belki 18/21 cm, nakładki (pokrywy) ze stali kwasoodpornej, a w przypadku stalowych masztów całość wykonana ze stali kwasoodpornej \checkmark 133 mm fundamenty 80 x 80 x 80 cm, głębokość wykopu 110 cm

Drewno pochodzi ze zrównoważonej, ekologicznie odpowiedzialnej gospodarki leśnej posiada certyfikat 70 % PEFC 08.260.713

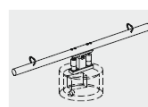
Urządzenia posiadają atest TUV SUD i zgodne z normą PN-EN 1176

**Urządzenia posiadają atest TUV SUD i zgodne z normą PN-EN 1176
Prawa autorskie Richter Spielgeraete GmbH**

Uwaga!!! Jedynie zastosowanie oryginalnych urządzeń Richter Spielgeraete GmbH oraz montaż wg. zaleceń gwarantuje zgodność z normą bezpieczeństwa i utrzymanie gwarancji.



5.27010



5.27020



5.27010 - 5.27060



Urządzenia posiadają atest TUV SUD i zgodne z normą PN-EN 1176
Prawa autorskie Richter Spielgeraete GmbH

Uwaga!!! Jedynie zastosowanie oryginalnych urządzeń Richter Spielgeraete GmbH oraz montaż wg. zaleceń gwarantuje zgodność z normą bezpieczeństwa i utrzymanie gwarancji.