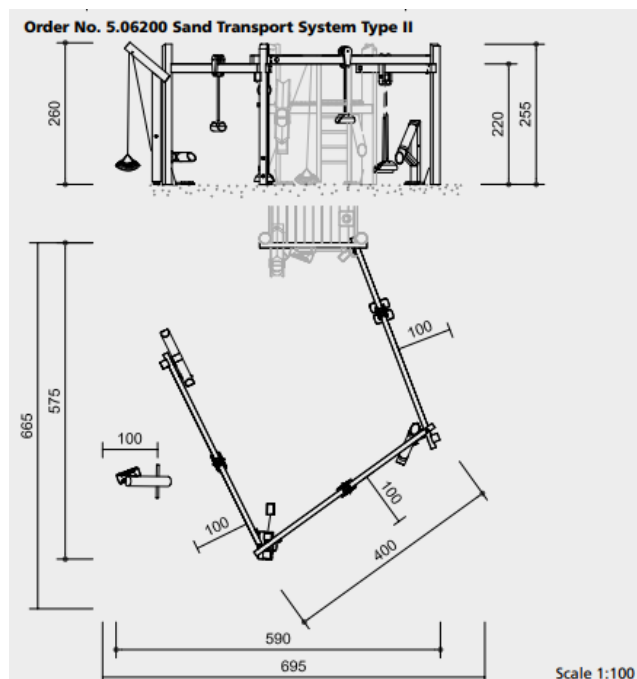


5.06200 Sand Transport System Type 02 Richter Spielgeräte GmbH

Plac zabaw to miejsce, gdzie dziecko poprzez zabawę uczy się o świecie dookoła siebie, wciela się i odtwarza role społeczne zaobserwowane w swoim otoczeniu. Nasze zestawy wraz z ich standardowym wyposażeniem idealnie spełniają wymagania najmłodszych: są ergonomiczne, nie ograniczają a zdecydowanie wspomagają kreatywność.

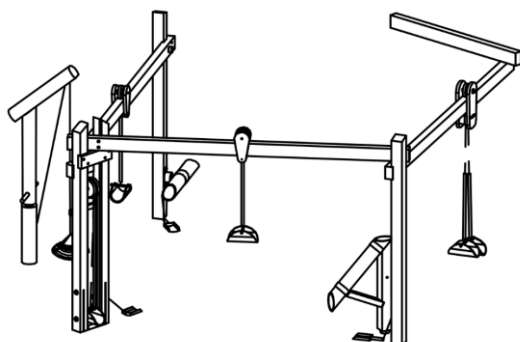
Maksymalna wysokość swobodnego upadku ≤ 2.00 m



Charakterystyka

- Proporcje wieżyczki, kładki oraz dodatkowego wyposażenia są dostosowane do potrzeb najmłodszych użytkowników.
- dobór materiałów, sposób ich łączenia nie jest przypadkowy i ma na celu przyciągnięcie uwagi najmłodszych i zapewnienie im wyjątkowej atmosfery w trakcie zabawy.
- Zapach naturalnego drewna, jego struktura, kolor- mają wzmacniać doznania w trakcie zabawy.
- Domki mają bardzo mocną konstrukcję, drewniany dach, a całość zamontowana jest na kotwach z cynkowanej ogniuowo stali.

Urządzenia przeznaczone dla dzieci powyżej 3 roku życia. Dopuszczalne jest użytkowanie przez młodsze dzieci – pod opieką dorosłych.



Urządzenie atestowane przez TÜV SÜD i zgodne z normą EN 1176.

Informacje Techniczne

Modrzew alpejski pozyskiwany w austriackich lasach położonych na wysokości pow. 800 m. Drewno poddane ośmioetapowemu procesowi selekcji. Dzięki odpowiedniej obróbce zminimalizowane zostało ryzyko pęknięć (brak rdzenia).

Drewno ze zrównoważonej, ekologicznie odpowiedzialnej gospodarki leśnej posiada certyfikat 70 % PEFC 08.260.713



Projekt Richter Spielgeräte GmbH

Urządzenie certyfikowane przez TÜV SÜD i zgodne z normą EN 1176.



5.06200



Słupy pionowe – celem zabezpieczenia przed działaniem wody słupy pionowe zostały ścięte pod ukosem



Drewno kurczy się i rozszerza. Dla zwiększenia bezpieczeństwa użytkowników obrabiamy nasze drewno metodą „pióro i wpust”



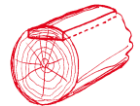
Szczelbelki – szczelbelki drabinek o średnicy 42 mm wykonane z drewna dębowego



Łopatki wykonane z delikatnej gumy. Ich krawędzie są dokładnie wygładzone.

Zsypy do piasku wykonano z PCV w kolorze szarym.

Deskowanie – ręcznie okorowane deski z drewna modrzewia alpejskiego o grubości 4-5 centymetrów.



Kotwy - elementy kotwiące wykonane ze stali ocynkowanej ogniowo. Wszystkie **fundamenty** w rozmiarze nie mniejszym niż 60x80x60 cm, głębokość wykopów 80 cm (fundamenty betonowe powinny być pokryte minimum

dwudziestocentymetrową warstwą nawierzchni amortyzującej – fundament siatki do wspinania wymaga głębszego wykopu i amortyzacji o grubości 30 cm)



Wymiary całkowite zestawu: Zgodne z rysunkiem

Rzeczywiste wymiary urządzenia mogą się nieznacznie różnić od podanych w niniejszej karcie katalogowej.

Producent zastrzega sobie prawo do wprowadzania zmian w rozwiązaniach technicznych.

Projekt Richter Spielgeräte GmbH

Urządzenie certyfikowane przez TÜV SÜD i zgodne z normą EN 1176.



5.06200