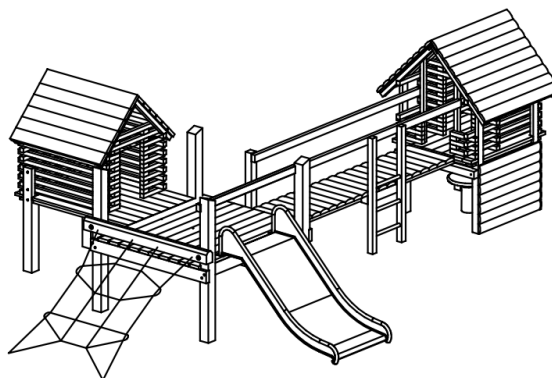


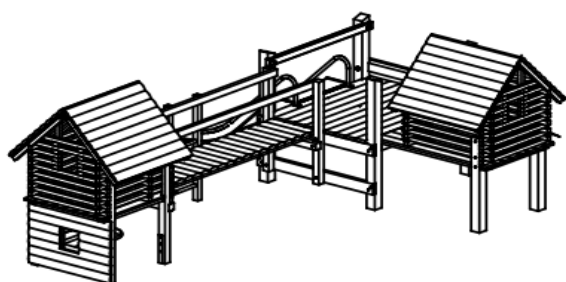
4.11004 House Group 114

Plac zabaw to miejsce, gdzie dziecko poprzez zabawę uczy się o świecie dookoła siebie, wciela się i odtwarza role społeczne zaobserwowane w swoim otoczeniu. Nasze domki wraz z ich standardowym wyposażeniem idealnie spełniają wymagania najmłodszych. Domki są niewielkich rozmiarów – dzieciom kojarzą się z domem rodzinnym i przywołują dobre uczucia z nim związane. Dzięki ażurowej konstrukcji zapewniają dzieciom intymność, a rodzicom umożliwiają kontrolę nad dzieckiem.

Nasze domki produkujemy w dwóch rozmiarach z drzwiczkami lub bez nich. W niniejszym zestawie znajdują się dwa domki zainstalowane na wysokiej platformie, z których jeden na poziomie gruntu jest zabudowany ścianką i jest wyposażony w stolik i ławę do siedzenia. Domki są połączone ze sobą zabezpieczoną kładką, z której można zjechać po szerokim ślizgu ze stali kwasoodpornej, zejść/wejść po dopasowanej do potrzeb dzieci drabince a także zejść/wejść po zainstalowanej na stałe sieci wykonanej z liny typu Corocord łączonej stalowymi i aluminiowymi zaciskami.



Maksymalna wysokość swobodnego upadku ≤ 1.00 m



Charakterystyka

- Proporcje domków, kładek i dodatkowego wyposażenia są dostosowane do potrzeb najmłodszych użytkowników.
- dobór materiałów, sposób ich łączenia nie jest przypadkowy i ma na celu przyciągnięcie uwagi najmłodszych i zapewnienie im wyjątkowej atmosfery w trakcie zabawy.
- Zapach naturalnego drewna, jego struktura, kolor mają wzmacniać doznania w trakcie zabawy.
- Domki mają bardzo mocną konstrukcję – uwagę zwraca między innymi dwuwarstwowy dach drewniany oraz weranda, ławka, stolik, które otwierają wiele możliwości zabawy w grupie.

Urządzenia przeznaczone dla dzieci powyżej 3 roku życia. Dopuszczalne jest użytkowanie przez młodsze dzieci – pod opieką dorosłych.

Projekt Richter Spielgeräte GmbH

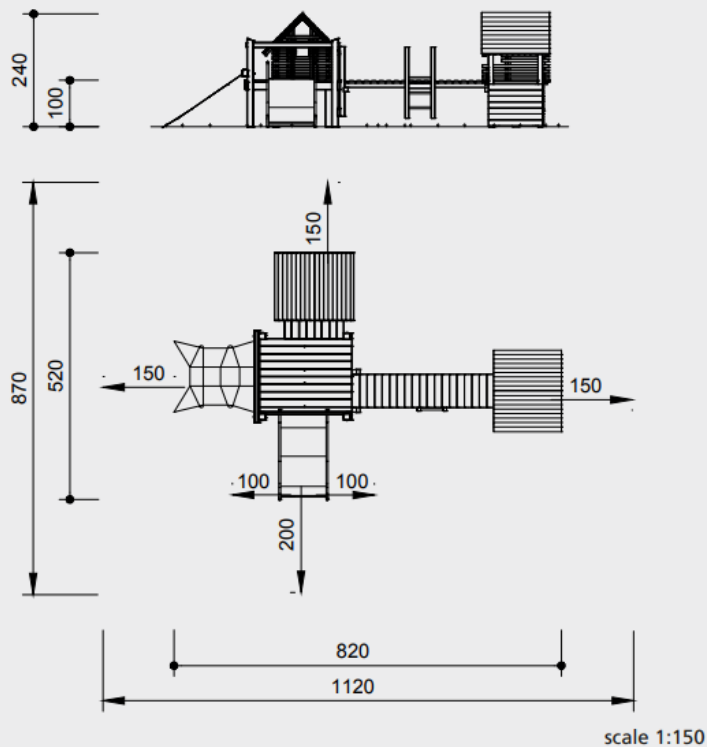
House Group 114

Urządzenie certyfikowane przez TÜV SÜD i zgodne z normą EN 1176.



4.11004

Order No. 4.11004 House Group 114



Urządzenie atestowane przez TÜV SÜD i zgodne z normą EN 1176.



Części składowe zestawu:

1 Dwupoziomowy domek dla dzieci – nr kat. 4.10500:

Komponenty:

1 domek drewniany na palach

1 pokój zabaw na poziomie gruntu

części składowe:

2 ściany z 2 ławeczkami,

1 stół okrągły z nogą stalową

Informacje Techniczne

Modrzew alpejski pozyskiwany w austriackich lasach położonych na wysokości pow. 800 m. Drewno poddane ośmioetapowemu procesowi selekcji. Dzięki odpowiedniej obróbce zminimalizowane zostało ryzyko pęknięć (brak rdzenia).

Drewno ze zrównoważonej, ekologicznie odpowiedzialnej gospodarki leśnej posiada certyfikat 70 % PEFC 08.260.713

Słupy pionowe – celem zabezpieczenia przed działaniem wody słupy pionowe zostały ścięte pod ukosem

Drewno kurczy się i rozszerza. Dla zwiększenia bezpieczeństwa użytkowników obrabiamy nasze drewno metodą „pióro i wpust”

Corocord® rope Liny typu “Hercules” 6-wiązkowe liny poliamidowe Corocord®

Szczelki – szczelki drabinek o średnicy 42 mm wykonane z drewna dębowego

Zaciski typu S wykonane z prętów ze stali kwasoodpornej o średnicy 8 mm

dwustożkowe zaciski aluminiowe z zaokrąglonymi końcówkami

Ślizg wykonany ze stali kwasoodpornej szkiełkowanej. Grubość ścianek bocznych 2,5 mm, grubość powierzchni ślizgu 2mm.



Projekt Richter Spielgeräte GmbH

House Group 114



Urządzenie certyfikowane przez TÜV SÜD i zgodne z normą EN 1176.

4.11004

1 mostek z poręczami
1 drabina
1 domek na platformie, nr kat. 4.14904
części składowe:
1 domek podestowy z nogami stalowymi
1 platforma z nogami stalowymi
1 pochylona siatka wspinaczkowa
wysokość montażu 1,00 m
1 ślizg ze stali nierdzewnej z uziemieniem
kotwa Nr katalogowy 3.63300

Wymiary całkowite zestawu: 8.20 x 5.20 m

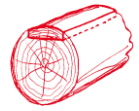
Wymiary całkowite zestawu wraz ze strefą bezpieczną: 8.70 x 11.20 m

Waga zestawu 1200 kg

Fundamenty:

14 szt 60x60x60 cm, głębokość wykopów 80 cm (fundamenty betonowe powinny być pokryte minimum dwudziestocentymetrową warstwą nawierzchni amortyzującej – fundament siatki do wspinania wymaga głębszego wykopu i amortyzacji o grubości 30 cm)

Deskowanie – ręcznie okorowane deski z drewna modrzewia alpejskiego o grubości 4-5 centymetrów.



Kotwy - elementy kotwiące wykonane ze stali ocynkowanej ogniu.



Szczegółowe wymiary zgodne z projektem.

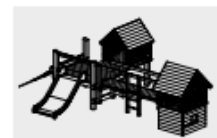
Rzeczywiste wymiary urządzenia mogą się nieznacznie różnić od podanych w niniejszej karcie katalogowej.

Producent zastrzega sobie prawo do wprowadzania zmian w rozwiązaniach technicznych.

Projekt Richter Spielgeräte GmbH

House Group 114

Urządzenie certyfikowane przez TÜV SÜD i zgodne z normą EN 1176.



4.11004