

**Wymiary**

Długość: 6000 mm (możliwy dowolny wymiar)  
 Szerokość / głębokość: 6000 mm (możliwy dowolny wymiar)  
 Wysokość: 450 mm

**Materiały**

**Stal:**

Stal kwasoodporna 304 szlifowana  
 Stal kwasoodporna 304 lakierowana proszkowo wg palety RAL  
 Stal kwasoodporna 316  
 Stal cynkowana ogniowo i lakierowana proszkowo (certyfikat Qualisteelcoat) wg palety RAL  
 Stal lakierowana proszkowo (z podkładem cynkowym) wg palety RAL – tylko do wewnątrz  
 Stal typu Corten

**Drewno:**

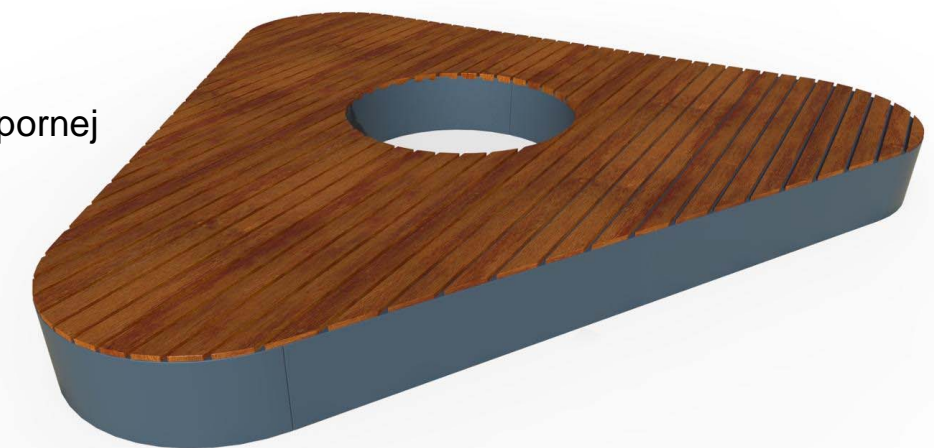
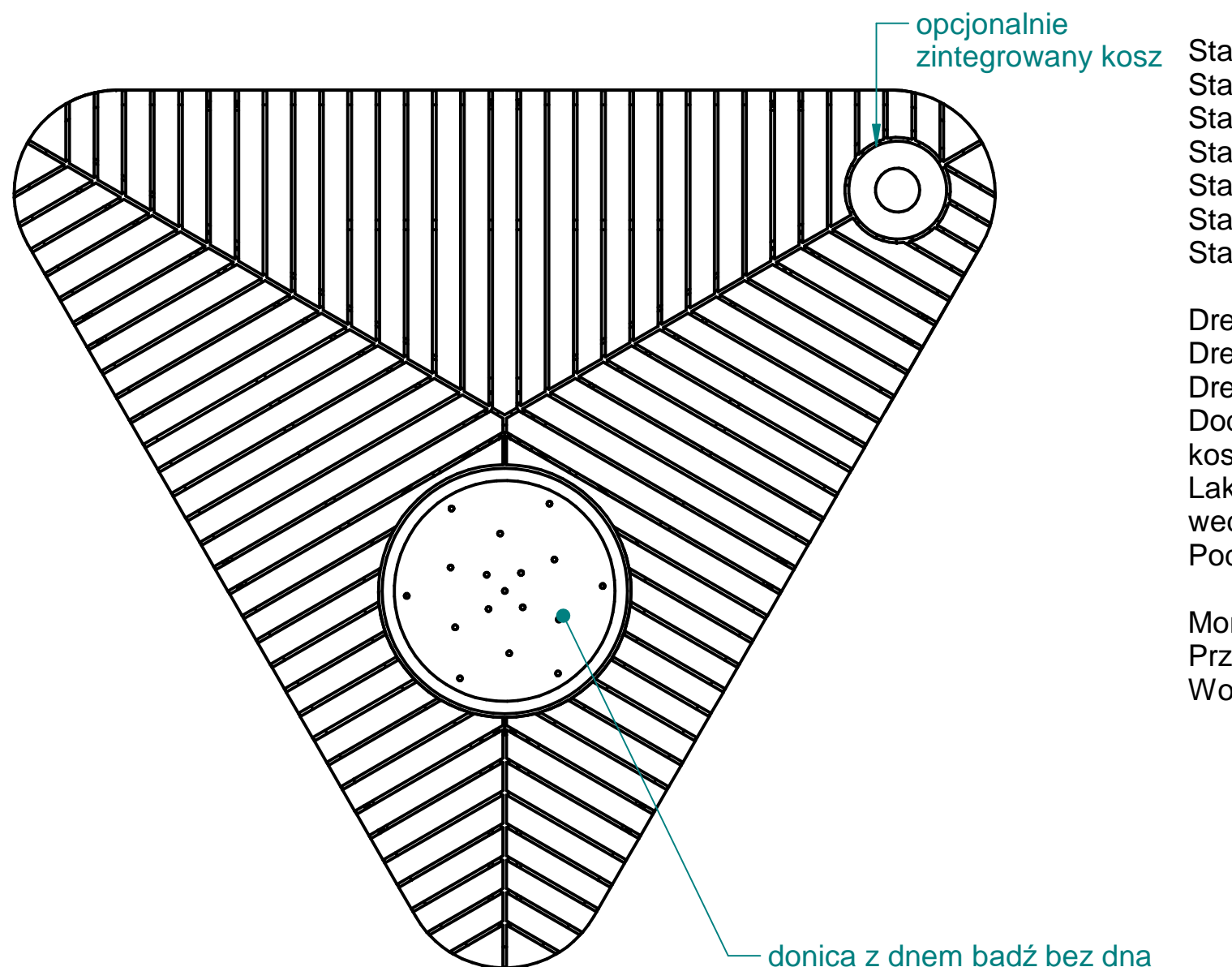
Drewno egzotyczne IROKO olejowane z barwnikiem lub bez  
 Drewno rodzime

**Dodatki**

kosz zintegrowany  
 Lakierowanie stali kwasoodpornej według palety RAL  
 Podłokietnik

**Montaż**

Przykręcane  
 Wolnostojące



30.07.2021	Imię, Nazwisko:	 <b>PUCZYŃSKI</b> <b>mała architektura</b>
Projektował:	Mariusz Puczyński	
Rysował:	Michał MIKURENDA	
Sprawdził:	Mariusz Puczyński	
05-800 Pruszków ul. Robotnicza 31 tel.: 22 7586693 info@puczynski.pl www.puczynski.pl		Nazwa pliku: ława/donica 23-02-10_4000
rozm.:	Numer rysunku:	zm.:
A3	DFT: 23-02-10_4000.dft	
23-02-10_4000_OKK_ord2651.asm		
Skala arkusza:	1:25	Masa: 0.000 kg
Arkusz 1 z 1		