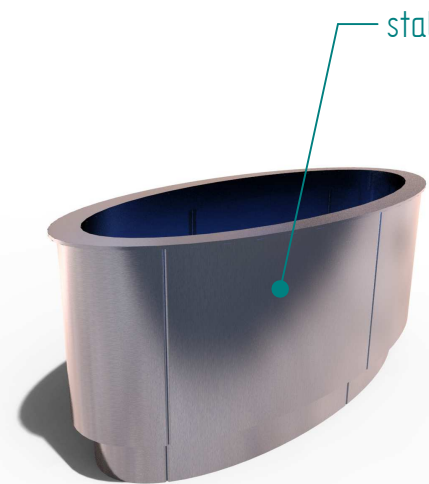
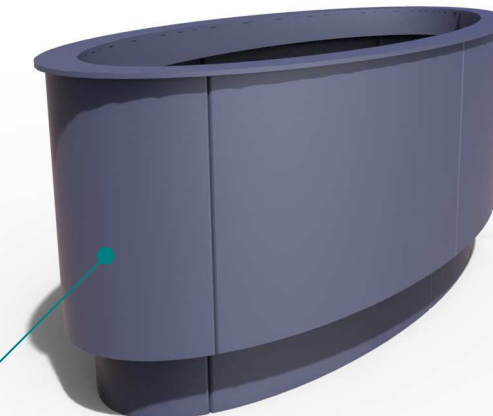
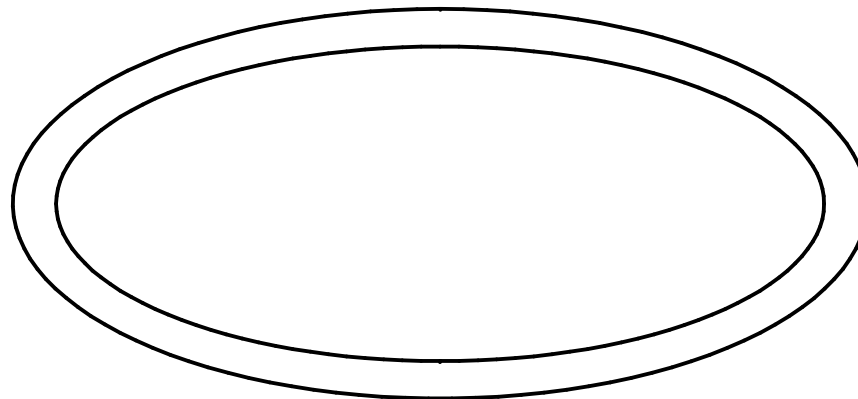
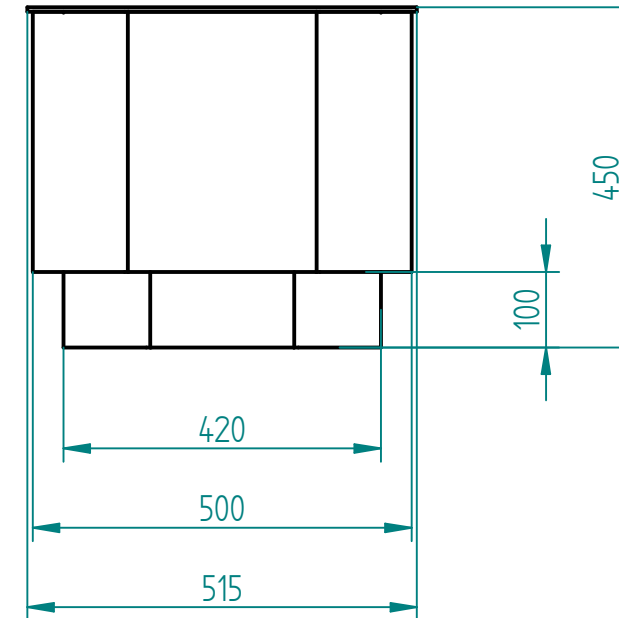
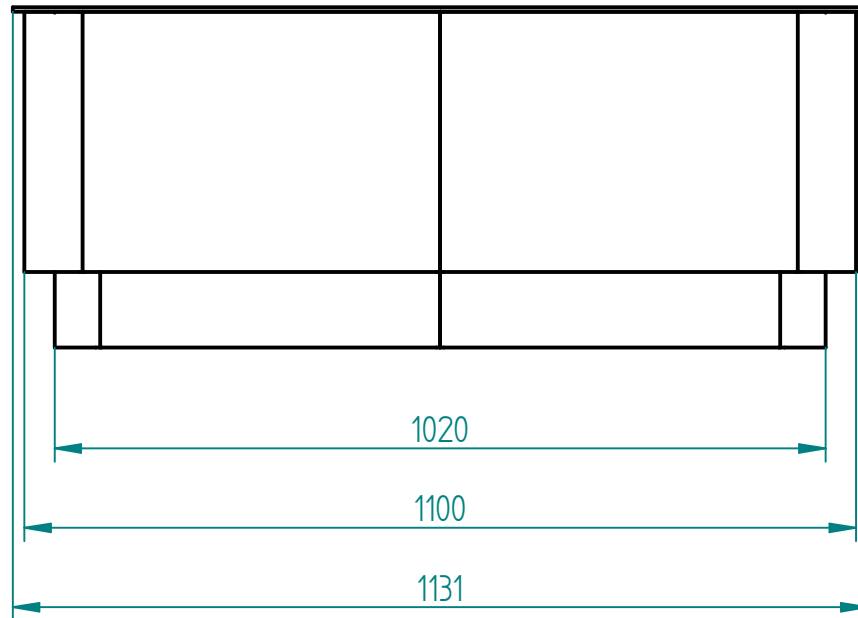
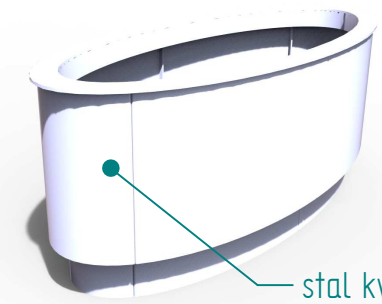


Wymiary dowolne - poniższe są przykładowe

Historia zmian			
LP	Opis	Data	Zatwierdził



stal kwasoodporna 304 szlifowana



stal kwasoodporna 304 lakierowana proszkowo na kolor RAL 7016

stal kwasoodporna 304 lakierowana proszkowo na kolor RAL 7016

08.11.2018	Imię, Nazwisko:
Projektował:	Mariusz
Rysował:	Mariusz
Sprawdził:	Mariusz
05-800 Pruszków ul. Robotnicza 31 tel.: 22 7586693 info@puczynski.pl www.puczynski.pl	

 <b>PUCZYŃSKI</b> mała architektura	
Nazwa pliku:	
Nr: Donica eliptyczna	
rozm.:	Numer rysunku:
A3	DFT: 22-15-06.dft
22-15-06.asm	