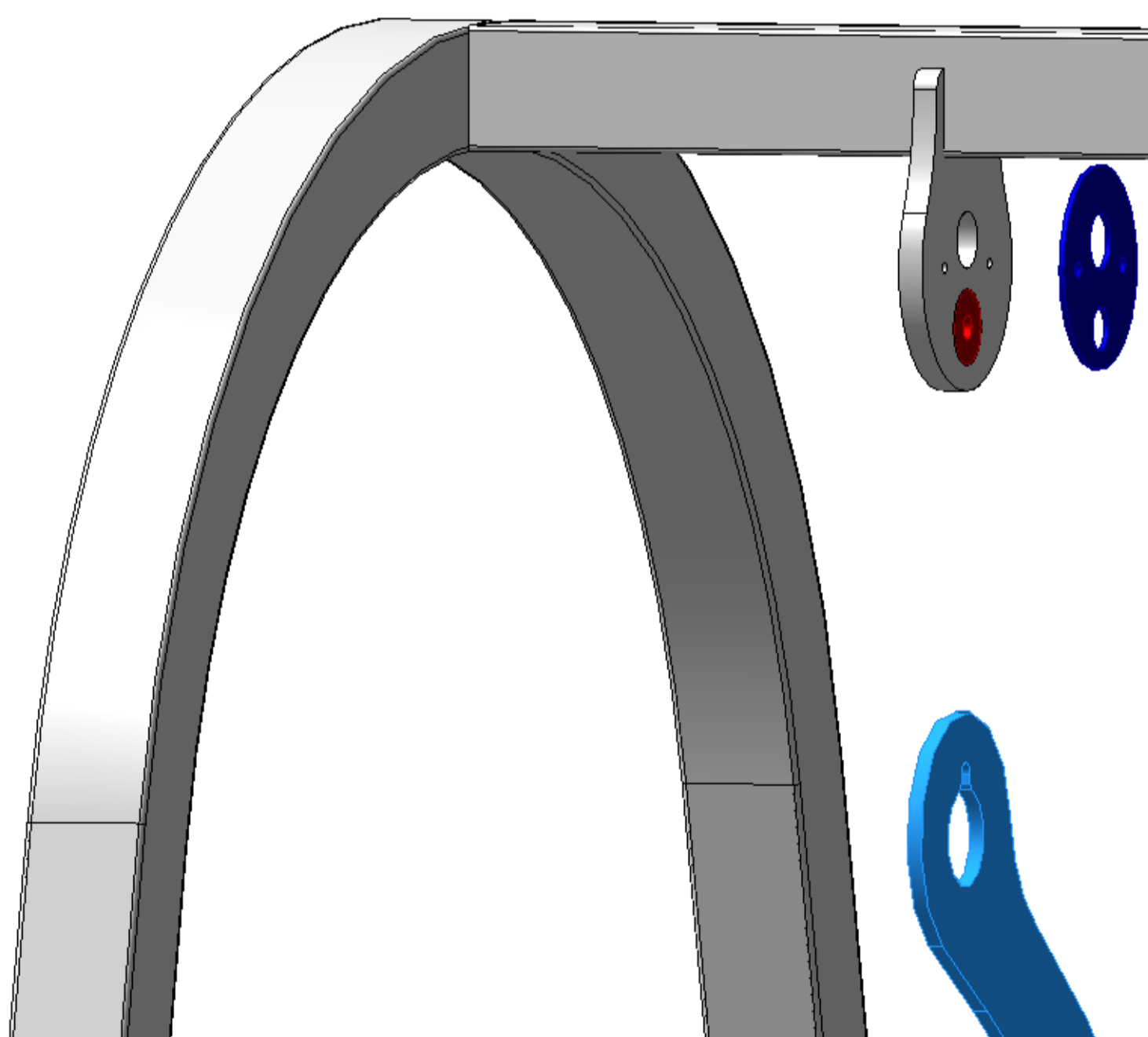


KROK 1.

Skompletuj potrzebne Ci elementy.

Na jedną stronę potrzebujesz:

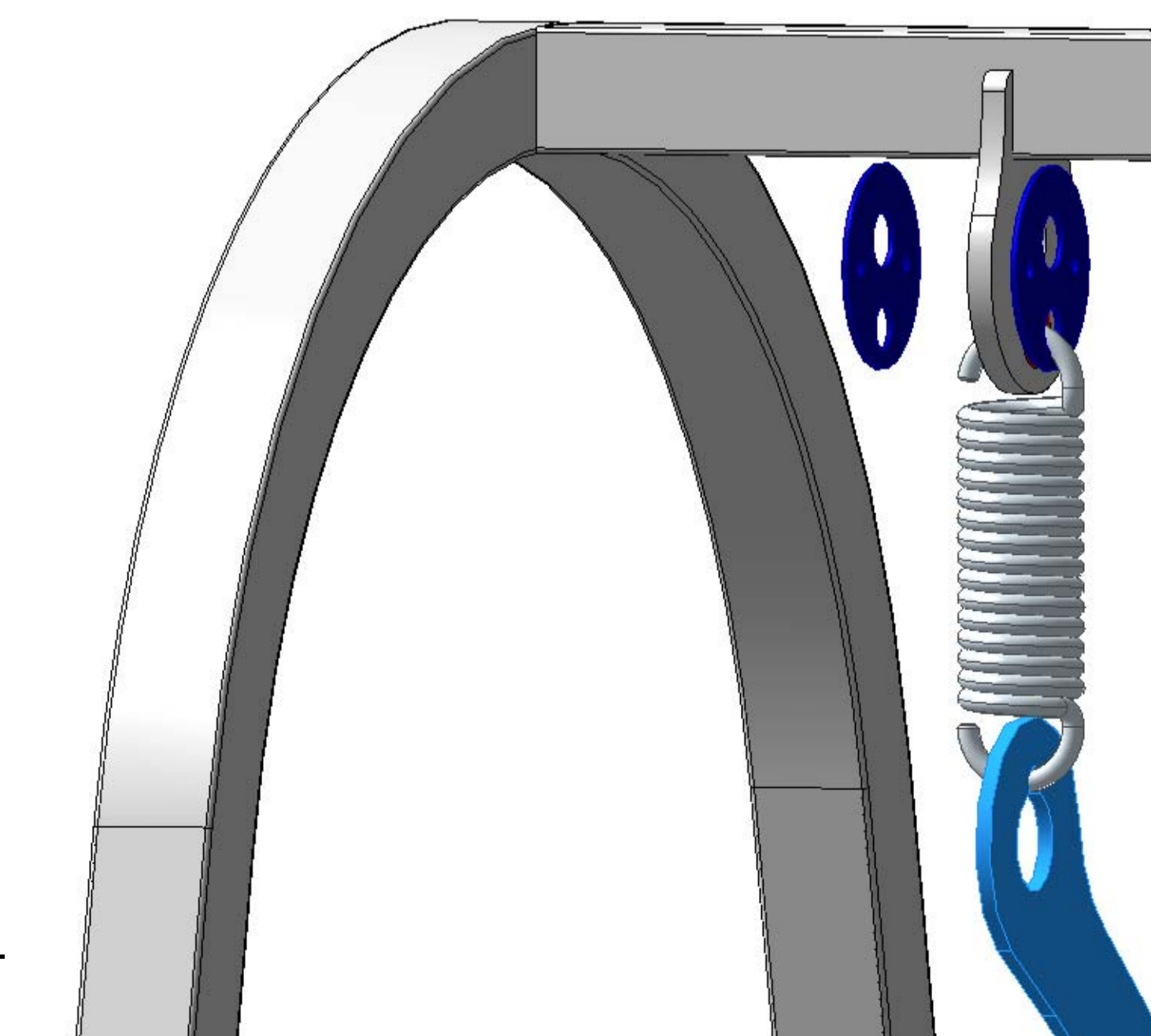
- sprężyna - 1szt.
- linka z szeklą - 1kpl.
- łożysko - 1szt.
- maskownica - 2 szt.
- śruby z nakrętkami kołpakowymi - 2kpl



KROK 2.

Włóż łożysko

Założ maskownicę na sprężynę.
Na sprężynę ma trafić mały otwór maskownicy.

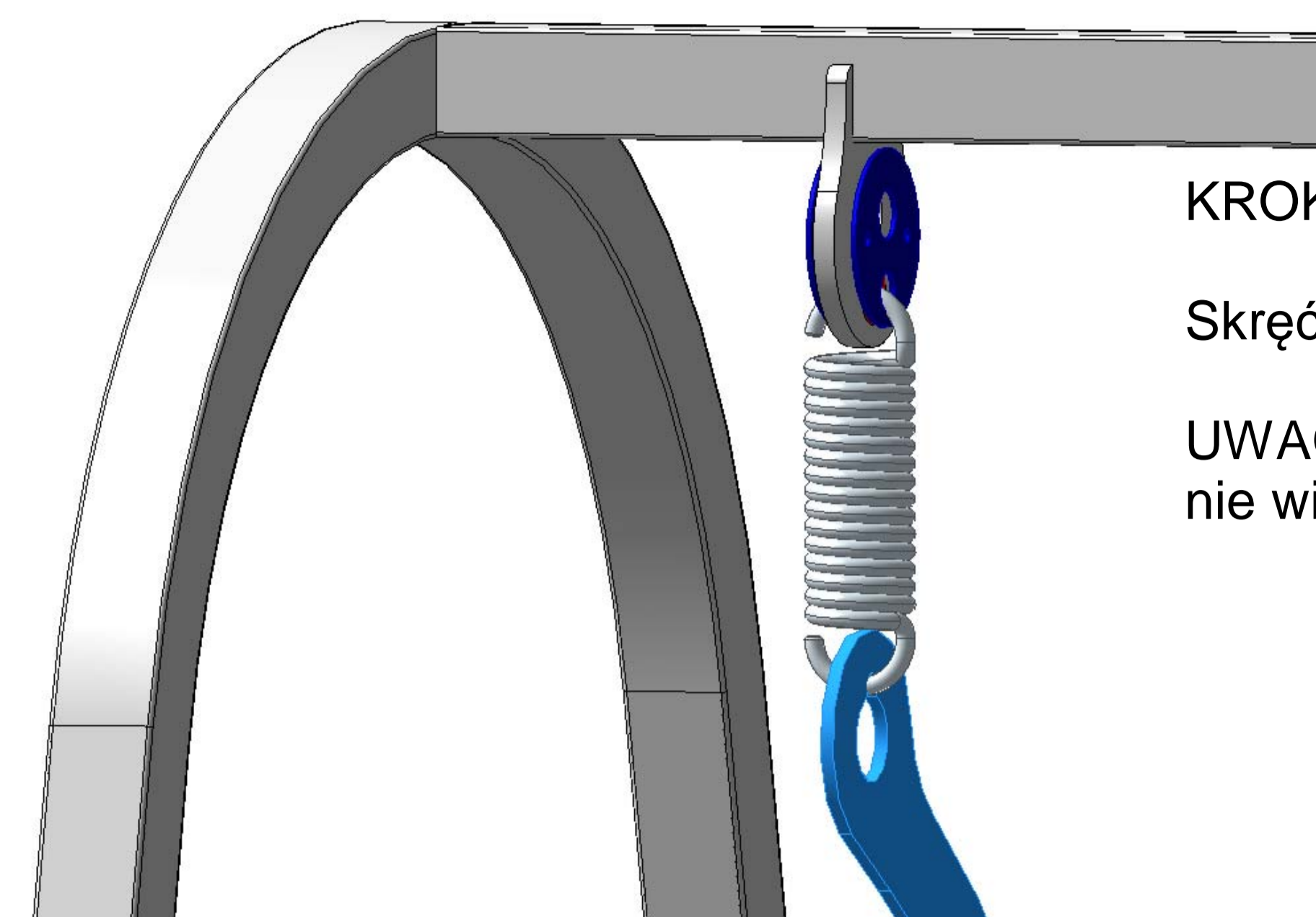


KROK 3.

Przełóż sprężynę przez łożysko

(w przypadku gdy przy bedziesz miał problem w założeniu sprężyny na osadzone łożysko, wówczas załóż je na sprężynę a następnie zamontuj cały zestaw w konstrukcji)

Założ 2gą maskownicę na sprężynę



KROK 4.

Skręć maskownicę śrubami.

UWAGA:
nie wieszaj ławki.

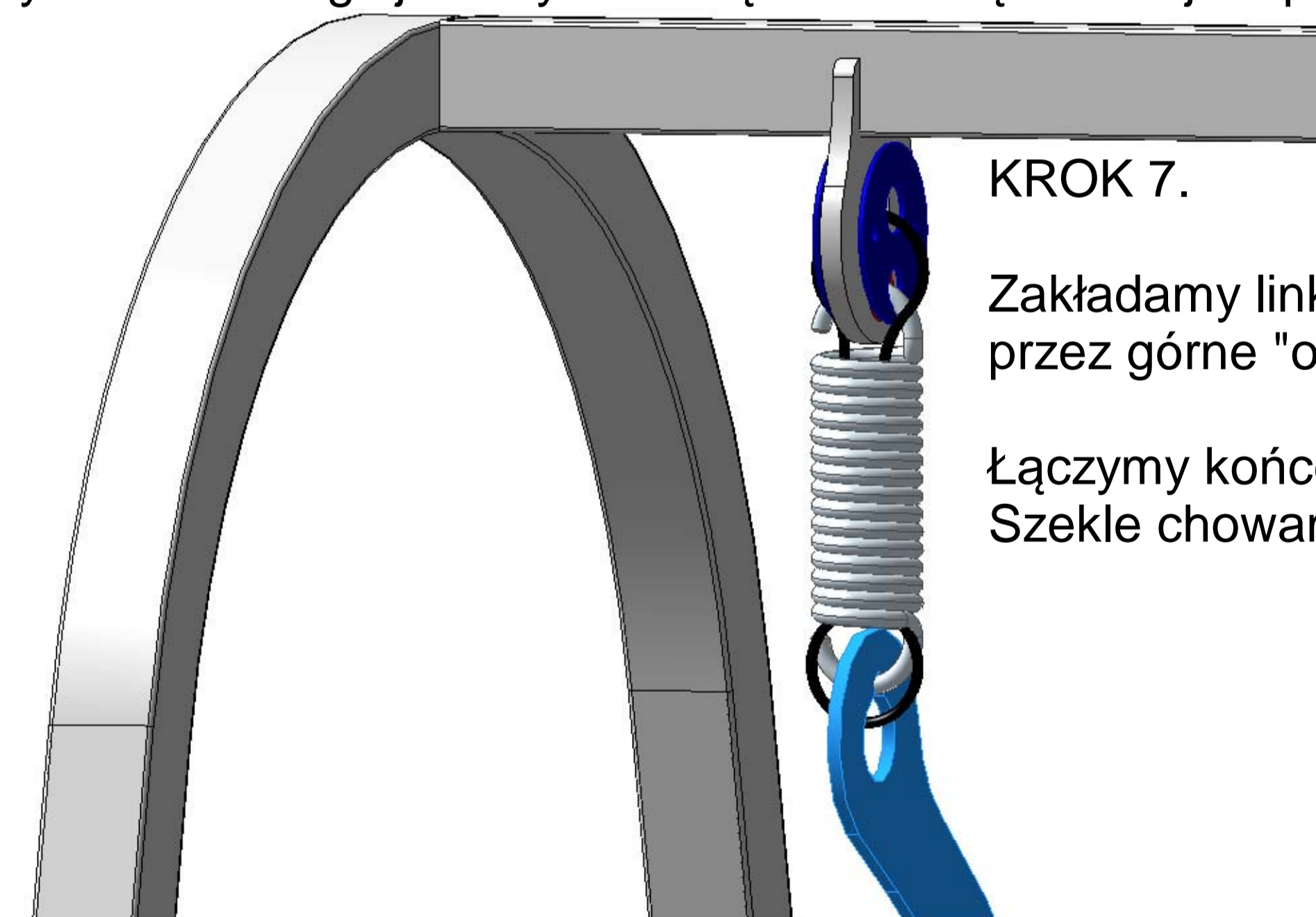
KROK 5.

Powtórz KROK od1 do 4 dla drugiej strony

KROK 6.

Powieś ławkę na sprężynie (2-3osoby są tu potrzebne)
-2 osoby podnoszą ławkę a 3cia przekręca sprężynę o 90st tak by jej otwarta część ucha była skierowana ku dołowi.
Nakładamy ucho ławki na sprężynę i delikatnie opuszczamy ławkę.

Przy wieszaniu 2giej strony ławki będzie trochę trudniej bo pierwsza strona stawia opór.



KROK 7.

Zakładamy linkę tak by przechodziła ona przez górne "oko" maskownic.

Łączymy końce linek za pomocą szekli.
Szekle chowamy wewnątrz sprężyny.



11.05.2021	Imię, Nazwisko:	PUCZYŃSKI
Rysował:	Michał	mała architektura
Sprawdził:		
Zatwierdził 1:		Nazwa pliku: 13-04-61.asm
Zatwierdził 2:		rozmiar: Numer rysunku: A1 Nr: 13-04
05-800 Pruszków ul. Robotnicza 31 tel. 22 7586693 info@puczynski.pl www.puczynski.pl		DFT: 13-04-61_rev_01 mont.dft
		Skala arkusza: 1:1 Masa: 39.728 kg Arkusz 5 z 2