

Wymiary

Długość: 1800 mm (możliwy dowolny wymiar)

Szerokość / głębokość: 750 mm (możliwy dowolny wymiar)

Wysokość: 440 mm (możliwy dowolny wymiar)

Materiały

Stal:

Stal kwasoodporna 304 szlifowana

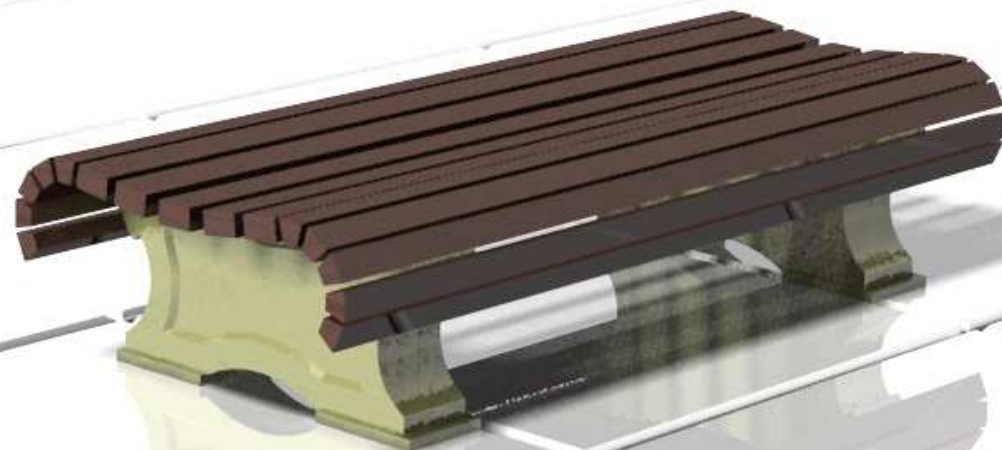
Drewno:

Drewno egzotyczne IROKO olejowane z barwnikiem lub bez

Drewno twarde lakierowane (np. dąb krajowy lub egzotyczny TAUARI) – tylko do wewnątrz

Beton:

Beton architektoniczny (jasnoszary)



22.01.2019	Imię, Nazwisko:	 PUCZYŃSKI mała architektura
Projektował:	Michał MIKURENDA	
Rysował:	Michał MIKURENDA	
Sprawdził:	Michał MIKURENDA	
05-800 Pruszków ul. Robotnicza 31 tel. 22 7586693 info@puczynski.pl www.puczynski.pl		Nazwa pliku: ława 13-02-15
roz.: A3	Numer rysunku: DFT: 13-02-15.dft	zm.:
		13-02-15.asm
Skala arkusza: 1:10		Masa: 0,000 kg
		Arkusz 1 z 1