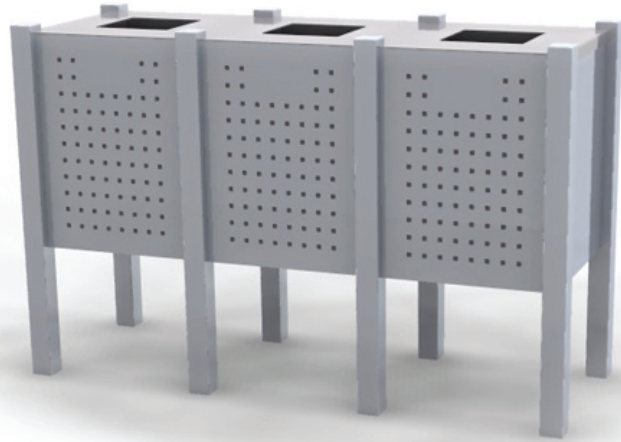
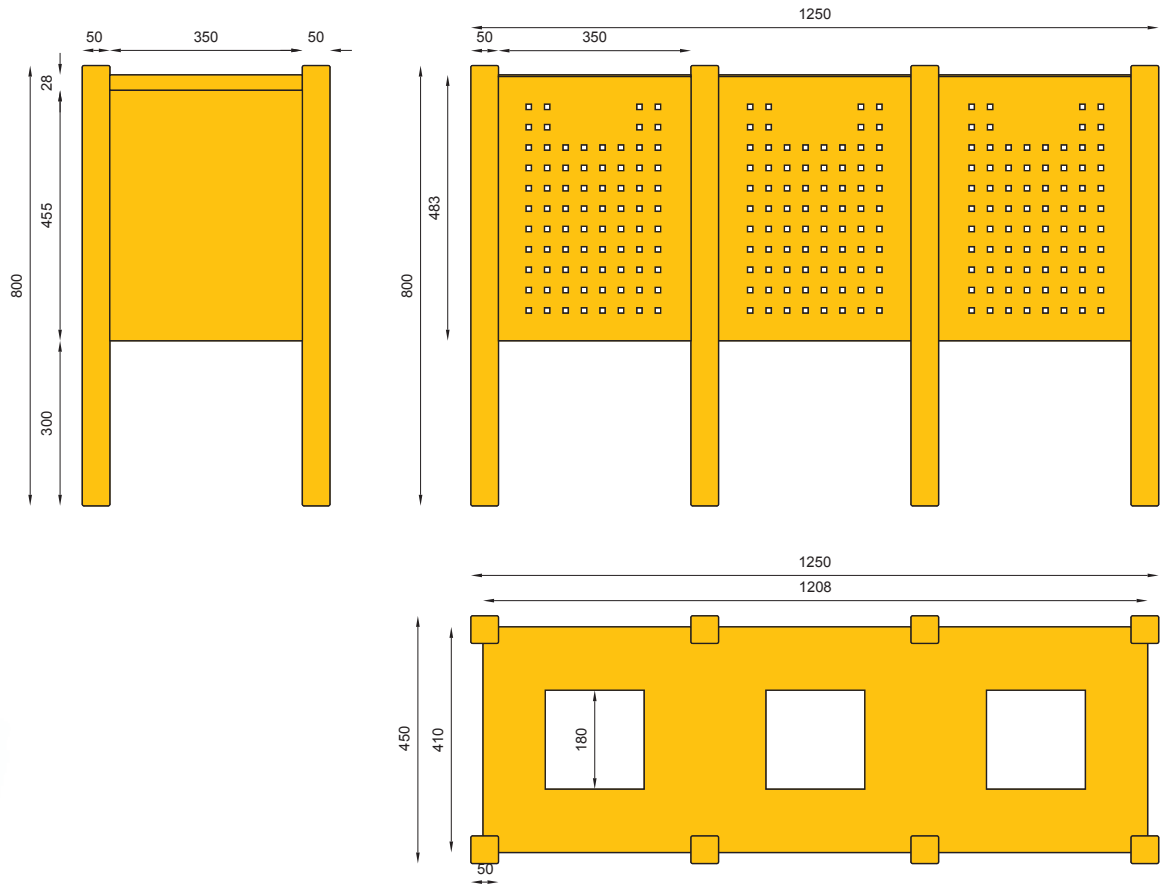


nr katalogowy / catalogue no.

# 07-18-01

ławka / seating



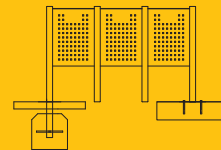
## MATERIAŁY / MATERIALS

- blacha perforowana i profil zamknięty ze stali kwasoodpornej lub czarnej
- perforated stainless or mild steel plate and closed profile

## WYMIARY / SIZE

- wysokość / height  
800mm
- długość / length  
12500mm
- szerokość / width  
450mm
- pojemność / capacity  
3x45l

## MONTAŻ / ASSEMBLY



kotwy / anchor fixings    wkręty / screws

lub element wolno stojący / or free standing element

## INFORMACJE DODATKOWE / OTHER INFORMATION

- pokrywa wrzutowa wyłącznie ze stali kwasoodpornej
- stainless steel lid only