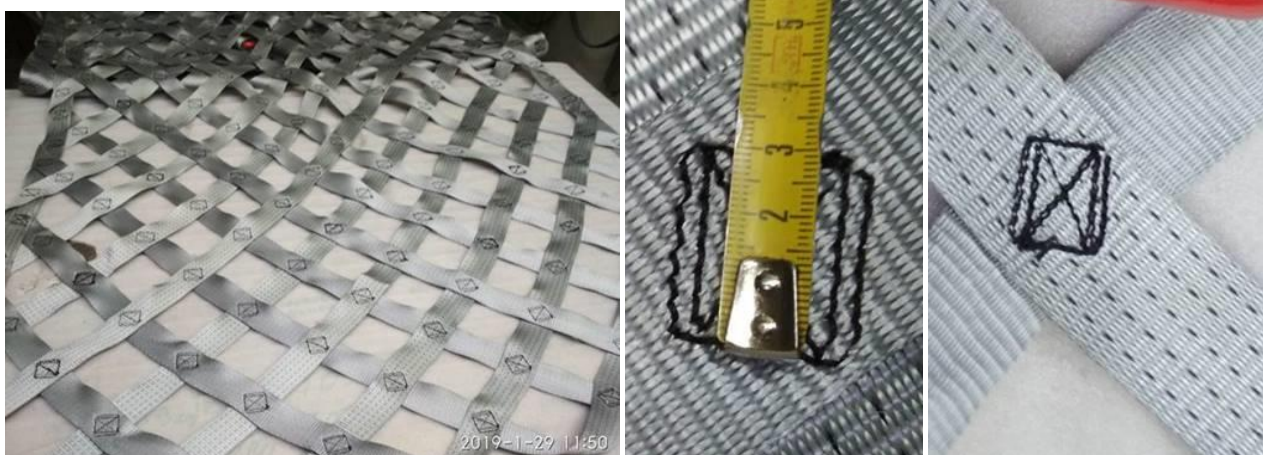


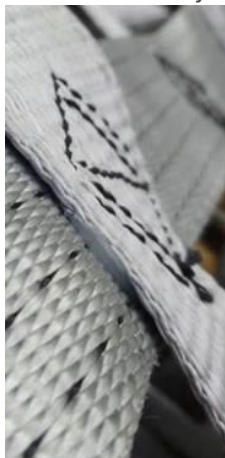
Niniejsze informacje są szczegółowym opisem rozwiązań wyszczególnionych na kartach technicznych **hamaków produkcji Puczyński – mała architektura**.

### 1. siatka hamaka 1 szt.

- Elementy siatki łączone ze sobą na stałe, za pomocą szwu w kształcie koperty o wymiarach 31mm x 30 mm
- Siatka jest wykonana z pasów transportowych o szerokości 50 mm.
- Pasy są dostępne w wielu kolorach, ale kolor szary jest optymalnym rozwiązaniem ze względu na odporność na promieniowanie UV.
- Przeszycia przy użyciu nici poliestrowych Gral 9US U9500 kolor: czarny.
- Całkowita liczba przeszyci kopertowych na całym elemencie to ok 250-260 szt.



- Dodatkowo miejsca przeszyci są sklepane przezroczystym klejem do łączenia poliestru



### 2. zawiesia główne hamaka 2szt. składające się w całości z nielakierowanych elementów ze stali kwasoodpornej 304 (za wyjątkiem wszytego w siatkę hamaka czerwonego trójkąta)

- w skład zestawu wchodzi: łańcuch i szkle o parametrach gwarantujących bezpieczną eksploatację elementu przy dużych obciążeniach. Szkle są zabezpieczone przed ingerencją osób trzecich.

Szczegółowa specyfikacja siatek/zawiesi do hamaków z oferty **Puczyński - mała architektura**.



3. Siatka hamaka jest mocowana do słupów za pomocą metalowego ogniwa trójkątnego ze stali lakierowanej proszkowo na kolor czerwony.

Trójkąt o wytrzymałość 2,0 tony w klasie 8.

Element wykonany ze stalowego kutego pręta o średnicy 16mm i długości boku 10 cm. Wykończenie elementu gładkie, nie ma zgrubień w miejscu łączenia się końcówek pręta.

- Trójkąt jest wszyty w siatkę, która w tym miejscu jest użyta podwójnie, co zwiększa odporność na przetarcia.



4. **Belki drewniane usztywniające 70x70 mm wykonane z drewna IROKO FSC**  
(wymagane okazanie certyfikatu FSC producenta, a nie dostawcy drewna, potwierdzającego prawo do sprzedaży elementów z certyfikatem)

- Wszystkie krawędzie belek zaokrąglone (obłe)
- Stalowe elementy mocujące pasy do belek wykonane z prętów ze stali kwasoodpornej zamocowanych nakrętkami wewnątrz belki w sposób niewidoczny dla użytkowników i uniemożliwiający ingerencję osób trzecich.

