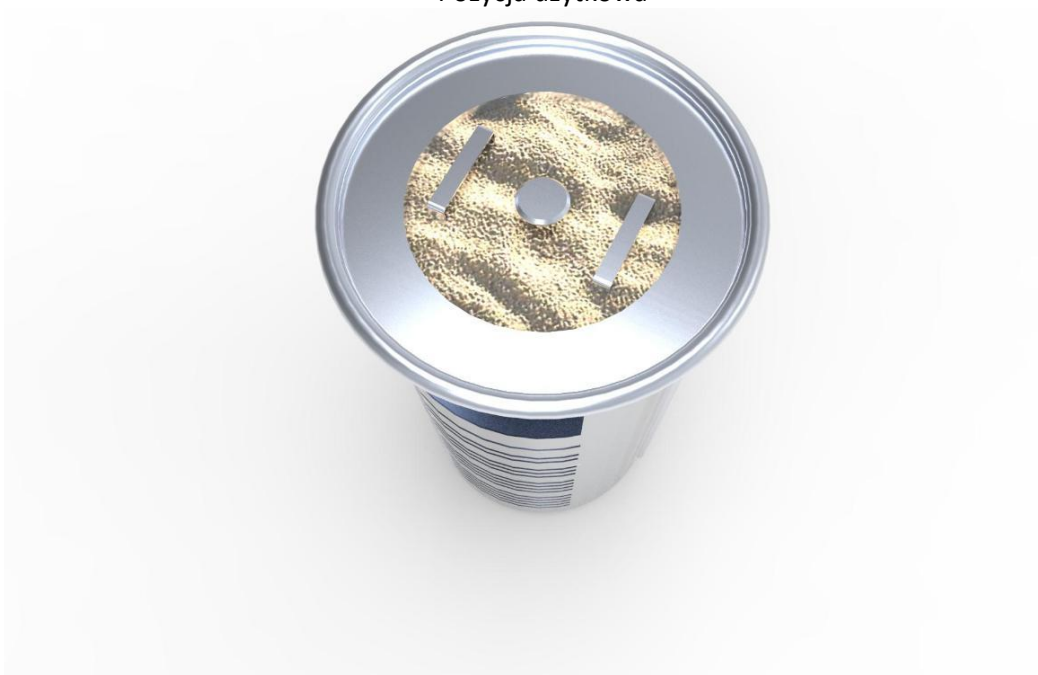


Instrukcja obsługi koszo-popielnic Nr kat. 10-15-16_01/02/03/04/05



Pozycja użytkowa



- Podwójne dno zamknięte (info poniżej)
- Sitko na dnie (raczkami do góry)
- Całość zasypana drobnym piaskiem (najlepiej minimalnie poniżej krawędzi pokrywy)

Użytkownik gasi papierosy w piasku. Co jakiś czas należy przesiać sitkiem pety i wyrzucić do kosza.

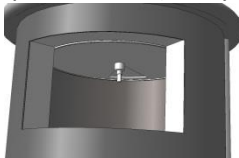


Ponownie umieścić sitko (ruchami okrężnymi) na dnie niecki. Czynność powtarzać aż do zabrudzenia piasku.

Wymiana piasku

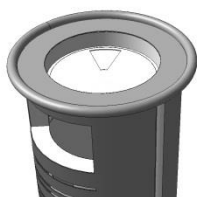
1. Podnieść sitko do kapsła

2. Otworzyć podwójne dno uchwytem od spodu niecki (włożyć rękę przez otwór wrzutowy, lub



otworzyć drzwiczki) lub kręcić kapslem

3. Brudny piasek zepchnąć do wewnętrznego wkładu kosza



4. Zamknąć podwójne dno
5. Opuścić sitko na dno niecki
6. Zasypać nieckę świeżym piaskiem (minimalnie poniżej krawędzi pokrywy)

W razie pytań lub wątpliwości pozostaję w dyspozycji.

Mariusz Puczyński
mariusz@puczynski.pl
601205444