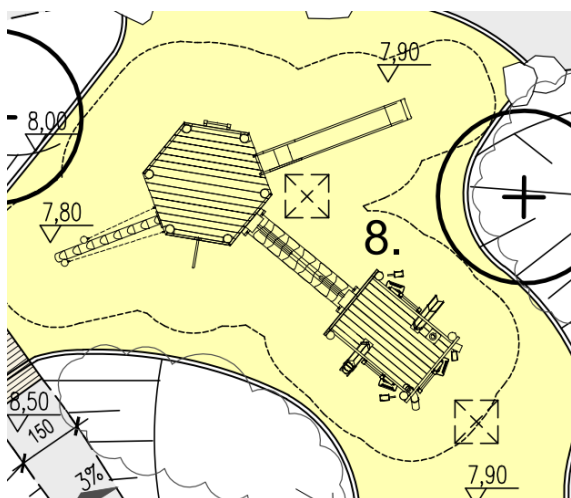


AN247602.8 Platform Combination no. 8

Plac zabaw to miejsce, gdzie dziecko poprzez zabawę uczy się o świecie dookoła siebie, wciela się i odtwarza role społeczne zaobserwowane w swoim otoczeniu. Nasze zestawy wraz z ich standardowym wyposażeniem idealnie spełnią wymagania najmłodszych: są niewielkich rozmiarów – ich wnętrza dzieciom kojarzą się z domem rodzinnym i przywołują dobre uczucia z nim związane. Dzięki ażurowej konstrukcji zapewniają dzieciom intymność, a rodzicom umożliwiają kontrolę nad dzieckiem.

Nasze zestawy oferują wiele możliwości zabawy i aktywności. Można do nich wejść/zejść po dopasowanej do potrzeb dzieci drabince, kładce lub sieci wykonanej z liny typu Corocord łączonej stalowymi i aluminiowymi zaciskami.

**Maksymalna wysokość swobodnego upadku ≤
2.00 m**



Charakterystyka

- Proporcje wieżyczki, kładki oraz dodatkowego wyposażenia są dostosowane do potrzeb najmłodszych użytkowników.
- dobór materiałów, sposób ich łączenia nie jest przypadkowy i ma na celu przyciągnięcie uwagi najmłodszych i zapewnienie im wyjątkowej atmosfery w trakcie zabawy.
- Zapach naturalnego drewna, jego struktura, kolor- mają wzmocnić doznania w trakcie zabawy.
- Domki mają bardzo mocną konstrukcję, drewniany dach, a całość zamontowana jest na kotwach z cynkowanej ognioowo stali.

Urządzenia przeznaczone dla dzieci powyżej 3 roku życia. Dopuszczalne jest użytkowanie przez młodsze dzieci – pod opieką dorosłych.

Urządzenie atestowane przez TÜV SÜD i zgodne z normą EN 1176.

Części składowe zestawu:

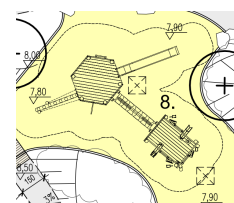
1 x Platforma o wys. 150 cm, nr kat 3.26301

Projekt Richter Spielgeräte GmbH

Urządzenie certyfikowane przez TÜV SÜD i zgodne z normą EN 1176.

Informacje Techniczne

Modrzew alpejski
pozyskiwany w austriackich
lasach położonych na
wysokości pow. 800 m.
Drewno poddane
ośmioetapowemu procesowi



AN247602.8

- 2 x Drabinka do platformy h – 150 cm, nr kat. 3.67370
- 2 x tacka do zabawy piaskiem, nr kat. 5.97070
- 1 x kółko do zabawy z piaskiem, nr kat. 5.97130
- 3 x podnośnik do piasku z łopatką nr kat. 5.97000
- 1x drabinka do platformy h 150 cm 3.67360
- 1 x zsyp do piasku, nr kat. 5.97090
- 1 x rura zsykowa do piasku nr kat. 5.97060
- 1 mostek linowy, L 3000 mmm, czerwony, nr kat. 3.66550
- 1 x platforma sześciokątna, h 2000 mm, nr kat. L3.28500
- 1x drabinka do platformy h 200 cm 3.67380
- 1 x Ślizg ze stali kwasoodpornej do platformy o wys. H – 200 cm, nr kat. 3.63420
- 1 x rura do zjeżdżania "strażacka" nr kat. 3.69464
- 1 x pieńek do wspinania z dwustronną poręczą h-200 cm ner kat 3.69521



selekcji. Dzięki odpowiedniej obróbce zminimalizowane zostało ryzyko pęknięć (brak rdzenia).

Drewno ze zrównoważonej, ekologicznie odpowiedzialnej gospodarki leśnej posiada certyfikat 70 % PEFC 08.260.713

Słupy pionowe – celem zabezpieczenia przed działaniem wody słupy pionowe zostały ścięte pod ukosem



Drewno kurczy się i rozszerza. Dla zwiększenia bezpieczeństwa użytkowników obrabiamy nasze drewno metodą „pióro i wpust”



Corocord® rope Liny typu "Hercules" "6-wiązkowe liny poliamidowe Corocord®"



Szczelbelki – szczelbelki drabinek o średnicy 42 mm wykonane z drewna dębowego



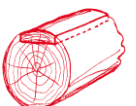
Zaciski typu S wykonane z prętów ze stali kwasoodpornej o średnicy 8 mm



dwustożkowe zaciski aluminiowe z zaokrąglonymi końcówkami



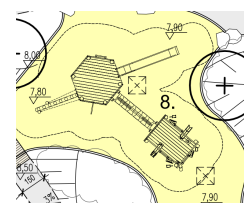
Deskowanie – ręcznie okorowane deski z drewna modrzewia alpejskiego o grubości 4-5 centymetrów.



Powierzchnia ślizgów, wraz ze ściankami wykonana z pełnego arkusza blachy (boczki i powierzchnia ślizgu gięte z tego samego kawałka blachy) z piaskowanej stali kwasoodpornej o grubości 2 mm. Jedyne spawy są wykonywane w celu połączenia noczków ślizgu z

Projekt Richter Spielgeräte GmbH

Urządzenie certyfikowane przez TÜV SÜD i zgodne z normą EN 1176.



AN247602.8

rurową poręczą o średnicy 42 mm.

Kotwy - elementy kotwiące wykonane ze stali ocynkowanej ogniowo.



Szczegółowe wymiary zgodne z projektem.

Wymiary całkowite zestawu: Zgodne z rysunkiem

Wymiary całkowite zestawu wraz ze strefą bezpieczną: Zgodne z projektem

Rzeczywiste wymiary urządzenia mogą się nieznacznie różnić od podanych w niniejszej karcie katalogowej.

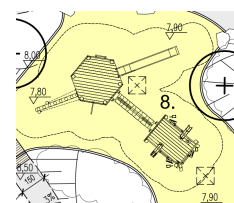
Producent zastrzega sobie prawo do wprowadzania zmian w rozwiązaniach technicznych.

Fundamenty:

12 szt. 60x60x60 cm, głębokość wykopów 80 cm (fundamenty betonowe powinny być pokryte minimum dwudziestocentymetrową warstwą nawierzchni amortyzującej – fundament siatki do wspinania wymaga głębszego wykopu i amortyzacji o grubości 30 cm)

Projekt Richter Spielgeräte GmbH

Urządzenie certyfikowane przez TÜV SÜD i zgodne z normą EN 1176.



AN247602.8