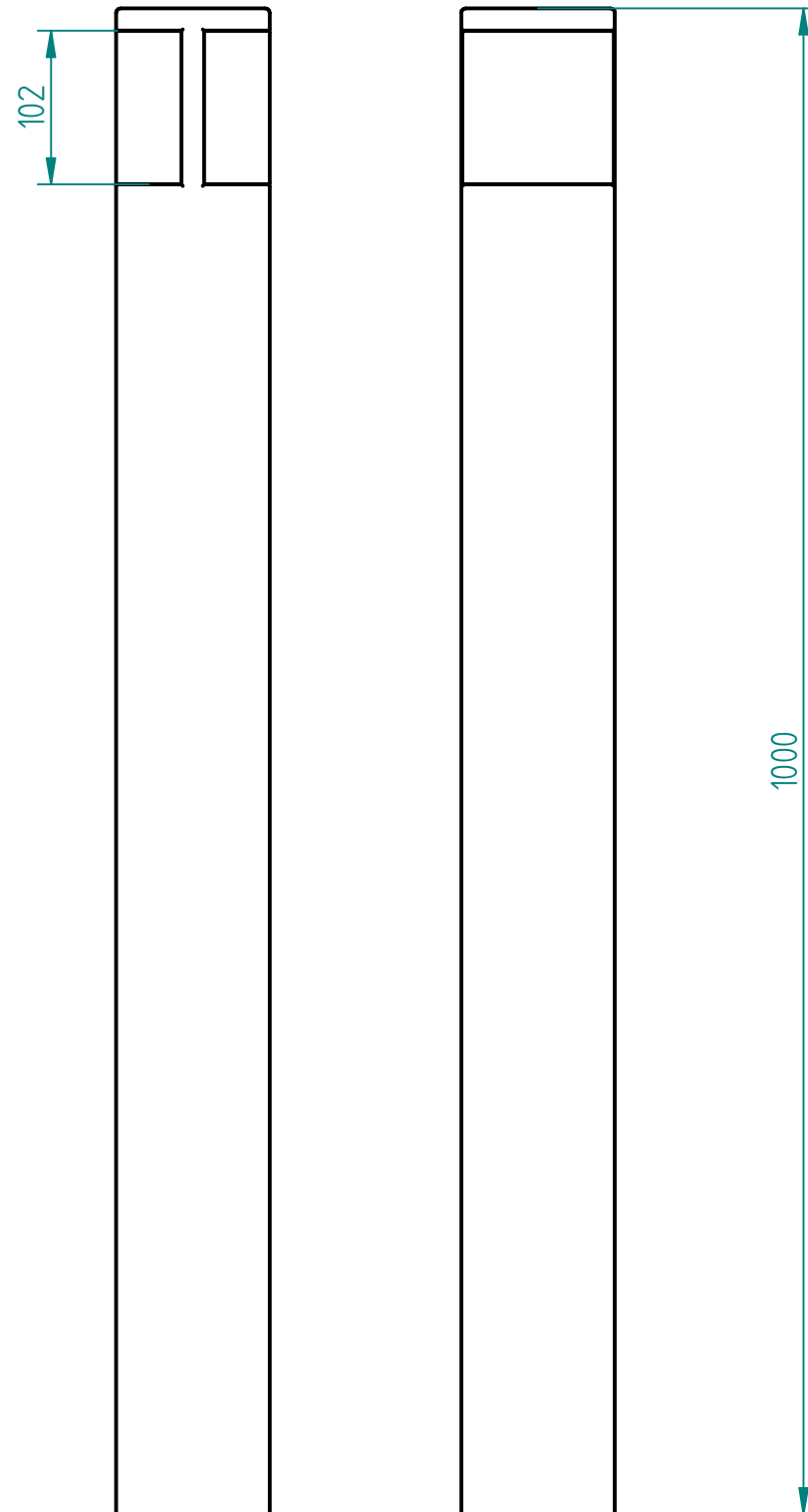
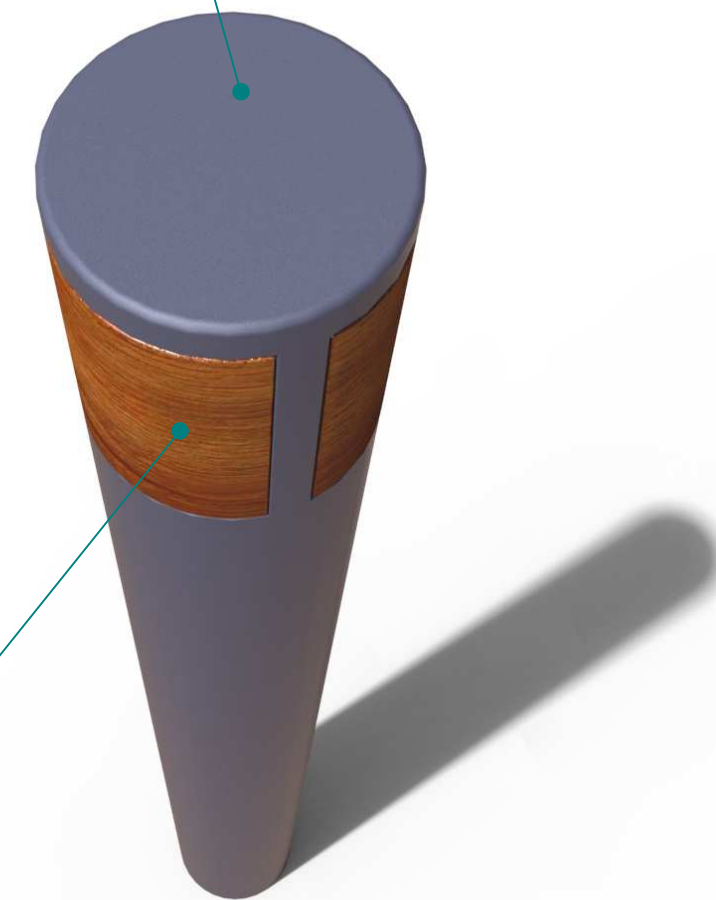


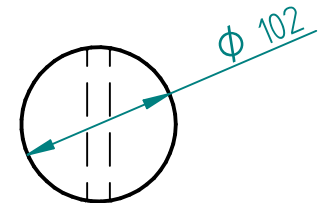
Historia zmian			
LP	Opis	Data	Zatwierdził




stal cynkowana ogniowo i lakierowana proszkowo
lub
stal kwasoodporna w gat. 304 szlifowana lub lakierowana



Drewno IROKO
olejowane z barwnikiem
lub surowe



instalacja wg podłoża i wskazań producenta:
- przykręcane (tylko lity beton)
- przedłużone nogi o 12cm i przykręcanie do fundamentu
- przedłużone nogi i fundamentowane

02.02.2019	Imię, Nazwisko:	 PUCZYŃSKI mała architektura
Projektował:	Mariusz Puczyński	
Rysował:	Mariusz Puczyński	
Sprawdził:	Mariusz Puczyński	
05-800 Pruszków ul. Robotnicza 31 tel: 22 7586693 info@puczynski.pl www.puczynski.pl		Nazwa pliku: Słupek
rozm.: A3	Numer rysunku: DFT: 23-08-01.dft	zm.:
		23-08-01.asm