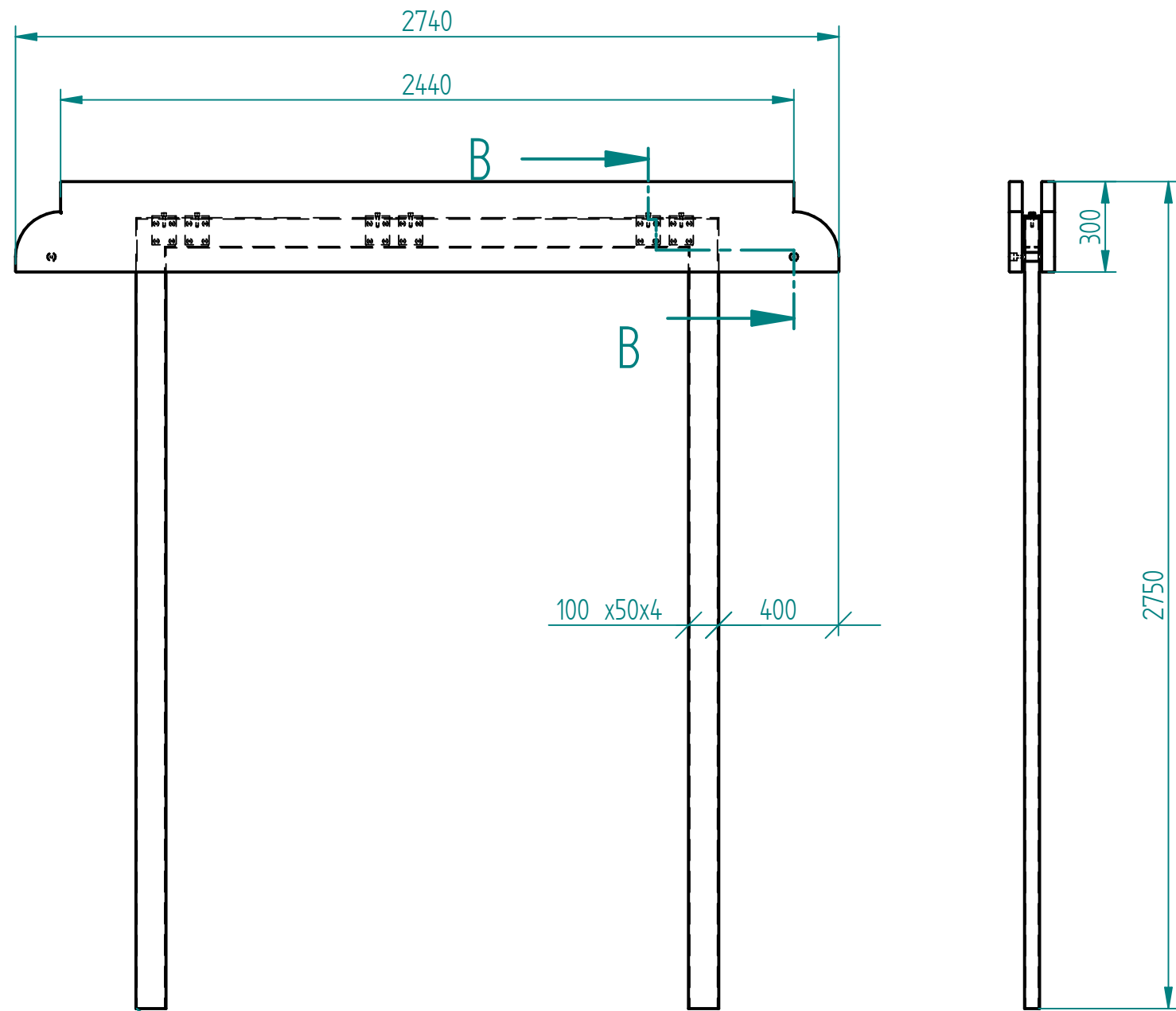


Historia zmian			
LP	Opis	Data	Zatwierdził

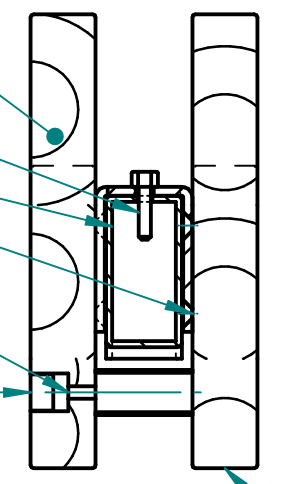


Beton C25/30 wzmocniony siatkami stalowymi  $\Phi 6$ mm podpory przedłużone ok. 500mm



- drewno IROKO grubość 43mm olejowane z barwnikiem
- deska wewnętrzna
- śruba M8x25mm stal kwasoodporna
- profil 100x50x4mm
- kątownik z blachy 6mm
- 4 stożkowe wkręty 4,5x35mm
- wkręt do drenna M6x120mm stal kwasoodporna
- kołek drewniany maskujący

### PRZEKRÓJ B-B



deska zewnętrzna (bez kołków)



profil 50x50x3mm scalający przęsła pergoli

23.07.2018	Imię, Nazwisko:	 <b>PUCZYŃSKI</b> <b>mała architektura</b>
Projektował:	Mariusz	
Rysował:	Mariusz	
Sprawdził:	Mariusz	
05-800 Pruszków ul. Robotnicza 31 tel.: 22 7586693 info@puczynski.pl www.puczynski.pl		Nazwa pliku: Nr: Pergola po łuku
roz.: A3	Numer rysunku: DFT: 22-31-04.dft	zm.:
22-31-04.asm		
Skala arkusza: 1:20	Masa: 0,000 kg	Arkusz 1 z 1