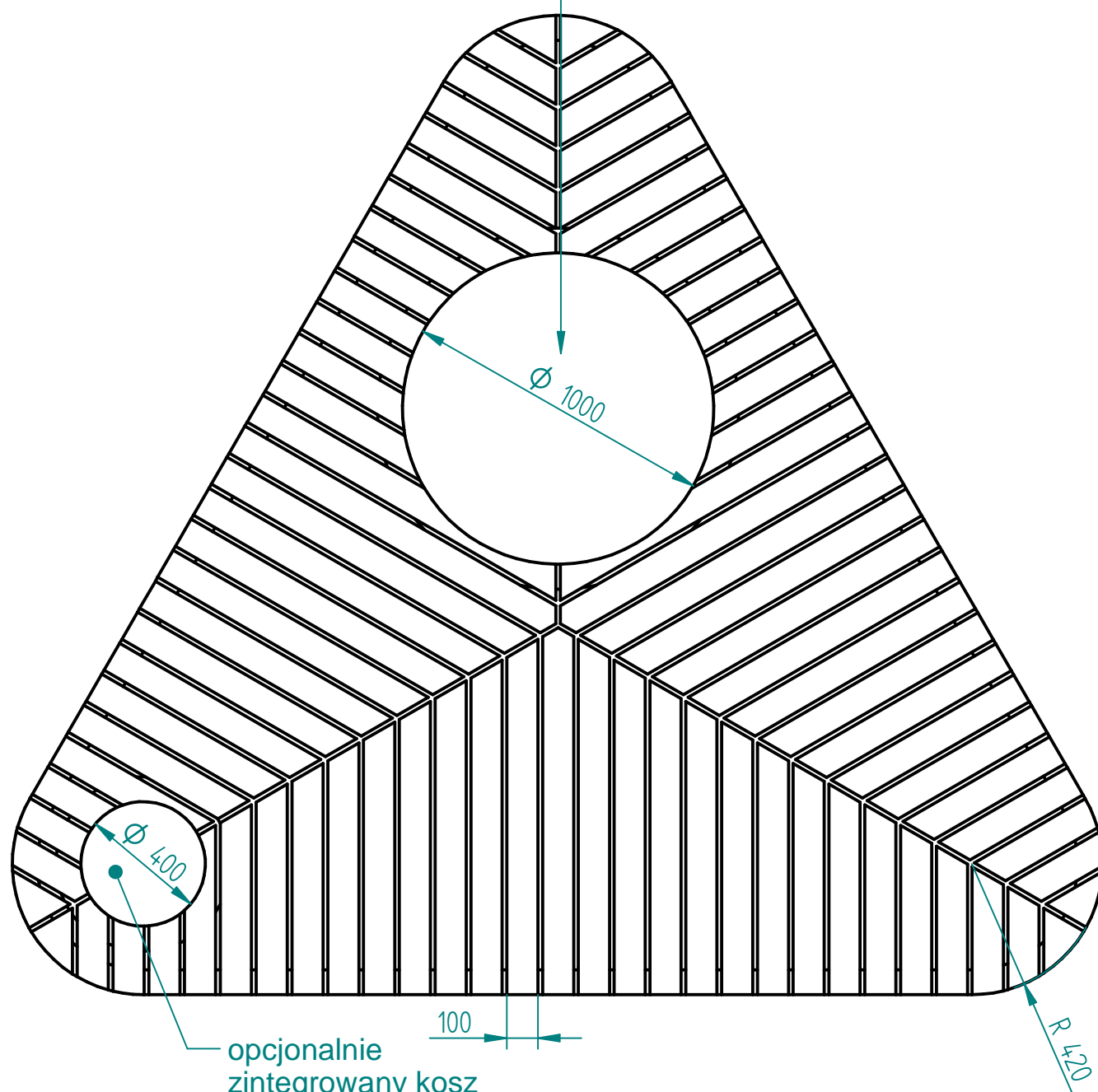


donica z dnem bądź bez dna
możliwe dowolne położenie donicy
oraz rozmiar



Wymiary

Długość: 6000 mm (możliwy dowolny wymiar)
Szerokość / głębokość: 6000 mm (możliwy dowolny wymiar)
Wysokość: 450 mm

Materiały

Stal:

Stal kwasoodporna 304 szlifowana

Stal kwasoodporna 304 lakierowana proszkowo wg palety RAL

Stal kwasoodporna 316

Stal cynkowana ogniowo i lakierowana proszkowo (certyfikat Qualisteelcoat) wg palety RAL

Stal lakierowana proszkowo (z podkładem cynkowym) wg palety RAL – tylko do wewnątrz

Stal typu Corten

Drewno:

Drewno egzotyczne IROKO olejowane z barwnikiem lub bez

Drewno rodzime

Dodatki

kosz zintegrowany

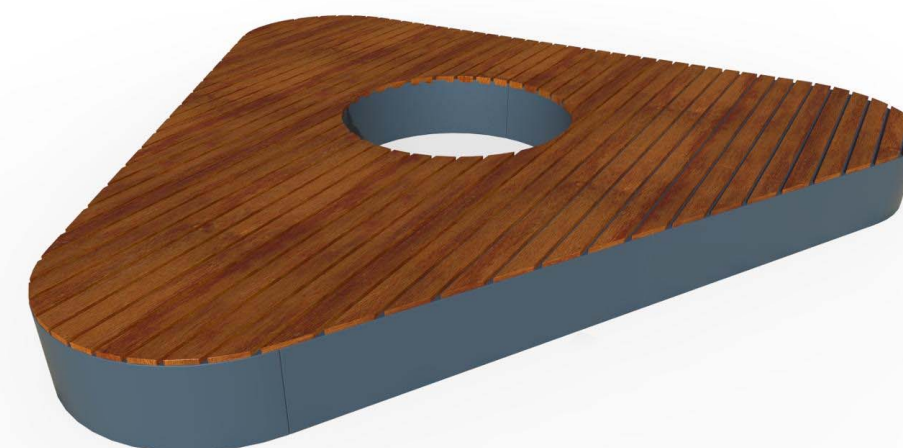
Lakierowanie stali kwasoodpornej według palety RAL

Podłokietnik

Montaż

Przykręcane

Wolnostojące



30.07.2021	Imię, Nazwisko:	 PUCZYŃSKI mała architektura
Projektował:	Mariusz Puczyński	
Rysował:	Michał MIKURENDA	
Sprawdził:	Mariusz Puczyński	
05-800 Pruszków ul. Robotnicza 31 tel.: 22 7586693 info@puczynski.pl www.puczynski.pl		Nazwa pliku: ława/donica 32-02-10_3500
rozm.:	Numer rysunku:	zm.:
A3	DFT: 23-02-10_3500.dft	
23-02-10_3500_ord2651.asm		
Skala arkusza:	1:20	Masa: 0.000 kg
Arkusz 1 z 1		