

opcjonalnie zintegrowany kosz

donica z dnem bądź bez dna  
możliwe dowolne położenie donicy  
oraz rozmiar

#### Wymiary

Długość: 6000 mm (możliwy dowolny wymiar)

Szerokość / głębokość: 6000 mm (możliwy dowolny wymiar)

Wysokość: 450 mm

#### Materiały

##### Stal:

Stal kwasoodporna 304 szlifowana

Stal kwasoodporna 304 lakierowana proszkowo wg palety RAL

Stal kwasoodporna 316

Stal cynkowana ogniowo i lakierowana proszkowo (certyfikat Qualisteelcoat) wg palety RAL

Stal lakierowana proszkowo (z podkładem cynkowym) wg palety RAL – tylko do wewnątrz

Stal typu Corten

##### Drewno:

Drewno egzotyczne IROKO olejowane z barwnikiem lub bez

Drewno rodzime

##### Dodatki

kosz zintegrowany

Lakierowanie stali kwasoodpornej

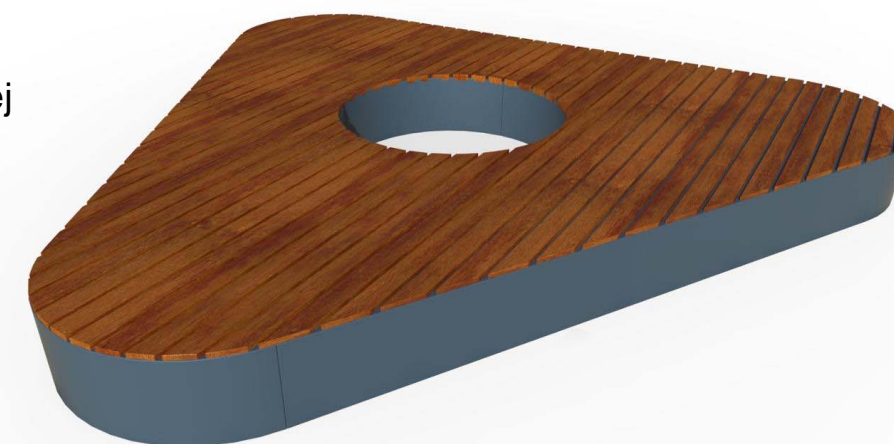
według palety RAL

Podłokietnik

##### Montaż

Przykręcane

Wolnostojące



30.07.2021	Imię, Nazwisko:	 <b>PUCZYŃSKI</b> <b>mała architektura</b>
Projektował:	<i>Mariusz Puczyński</i>	
Rysował:	<i>Michał MIKURENDA</i>	
Sprawdził:	<i>Mariusz Puczyński</i>	
05-800 Pruszków ul. Robotnicza 31 tel.: 22 7586693 info@puczynski.pl www.puczynski.pl		Nazwa pliku: ława/donica 23-02-10_2500
rozmiar:	Numer rysunku:	zm.:
A3	DFT: 23-02-10_2500.dft	
23-02-10_2500_ord2651.asm		
Skala arkusza:	Masa:	Arkusz 1 z 1
1:20	0.000 kg	