

Wymiary

Długość: 600 mm (możliwy dowolny wymiar)

Szerokość / głębokość: 600 mm (możliwy dowolny wymiar)

Wysokość: 700 mm (możliwy dowolny wymiar)

Waga: 35 kg

Materiały

Stal:

Stal kwasoodporna 304 szlifowana

Stal kwasoodporna 304 lakierowana proszkowo wg palety RAL

Stal kwasoodporna 316

Stal cynkowana ogniowo i lakierowana proszkowo (certyfikat Qualisteelcoat) wg palety RAL

Stal typu Corten

Dodatki

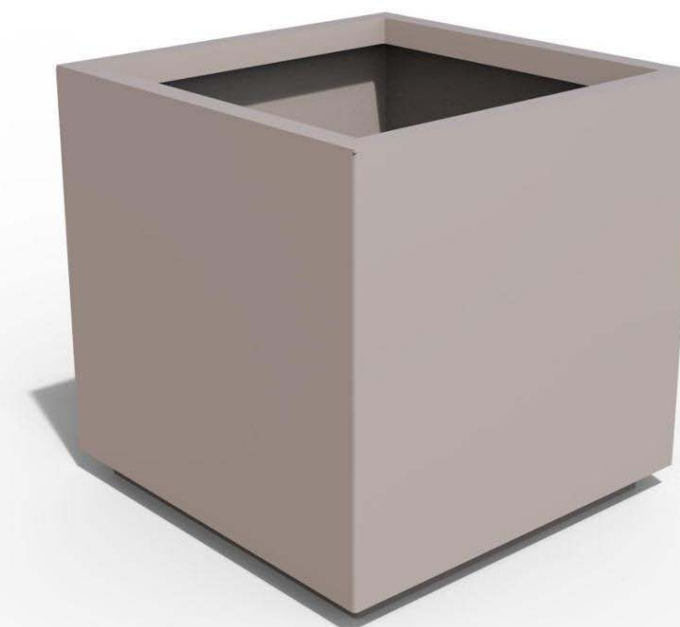
Lakierowanie stali kwasoodpornej według palety RAL

Montaż

Fundamentowane

Przykręcane

Wolnostojące



19.07.2021	Imię, Nazwisko:	 PUCZYŃSKI mała architektura
Projektował:	<i>Mariusz Puczyński</i>	
Rysował:	<i>Michał MIKURENDA</i>	
Sprawdził:	<i>Mariusz Puczyński</i>	
05-800 Pruszków ul. Robotnicza 31 tel.: 22 7586693 info@puczynski.pl www.puczynski.pl		Nazwa pliku: donica 07-20-06
rozmiar:	Numer rysunku:	zm.:
A3	DFT: 07-20-06_rev01.dft	
07-20-06.asm		
Skala arkusza:	1:10	Masa: 34.641 kg
		Arkusz 1 z 1